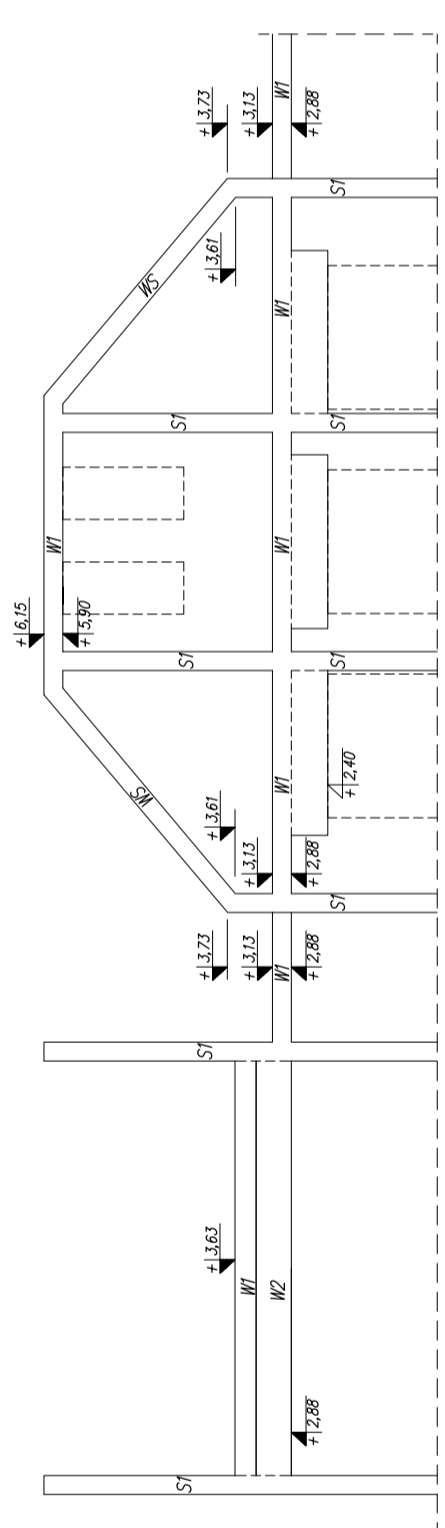


- Skup S1 (25x25 cm) zbrojenie górne 2#12, strzemiona dn 6 co 15/20 cm,
- Wieniec W1 (25x25 cm) d.p. +2,88/+5,90 (zbrojenie górne 2#12, zbrojenie górne 2#12, strzemiona dn 6 co 20 cm 2- cięte)
- Wieniec skośny WS (25x25 cm) (d.p. +3,61, (góra) d.p.+5,90 (zbrojenie górne 2#12, strzemiona dn 6 co 20 cm 2- cięte)
- Wieniec W1 z poziomu d.p. +2,88 oraz W1 wieniec z d.p. +5,90 należy polaczyć za pomocą słupków S1 oraz wieńca skośnego
- Nadproże N2 (25x25cm) d.p. +5,41 (zbrojenie górne 2#12, strzemiona dn 6 co 10 cm 2- cięte)
- Podciąg Psch-2 (29x32 cm) d.p.+3,08 L=330 cm zbrojenie (3 #12 górą i 7 #12 dołem, strzemiona dn 6 co 15/20 cm)
- Schody Sch1
- SCH-1- zbrojenie górne #12 co 12 cm, uciągaj ze zbrojeniem płyt spocznikowych, zbrojenie poprzeczne # 6 co 20 cm
- Zbrojenie płyt spocznikowych #12 co 15 cm krzyżowo w obu kierunkach.
- Bieg i płyty spocznika zabotwić w ścianach.

OBJĘT:	BUDOWA BUDYNKU LOKALNEGO CENTRUM KULTURALNEJ AKTYWIZACJI SPOŁECZNOŚCI WSI SZYDŁÓW SZYDŁÓW, DZ. NR 160/2, 161 I 168 DZ. OBRĘB. SZYDŁÓW		
PROJEKOWA:	INŻ. Łukasz Machura uprawnienia budowlane nr OP.L0655PWOK/10 w specjalności: inżynier architekt w przedmiocie: technologia budowlanej	DATA: 10.02.2016	PRACOWNIA PROJEKTOWA I LUBSZA INWESTYCJA ATRIUM ARCHITEKCI ul. 1000 STRZELECKA 30P, 4-01048-15 tel. 688 393 554 e-mail: atrium_architekci@netia.eu
SPRACOWAŁ:	INŻ. Sylvia Nurek uprawnienia budowlane nr 167/DOS/11 dłż. projektowania bez ograniczeń w specjalności konstrukcyjno-budowlanej	SKALA: 1:100	TYTUŁ PRACOWNI: RZUT PODDASZA
BUDOWA		KONSTRUKCJA	



-Beton C25/30 (B25) powierzchniowo izolowany przeciwwilgociowo lub wodoszczelny W6
 -Stal zbrojeniowa: A-IIIN (Bst 500) oznaczenie #
 -Stal zbrojeniowa A-0 Stos S oznaczenie Ø
 -Siatki zbrojenowe A-II