

LEGENDA:

Przewód ciepłej wody

Przewód zimnej wody

Przewód kanalizacji sanitarnej PCV prowadzony pod posadzką i bruzdach ściennych

Ø 25 PE Średnica przewodu Pex/ALU/Pex

S Istniejąca studzienka rewizyjna

zawór kulkowy

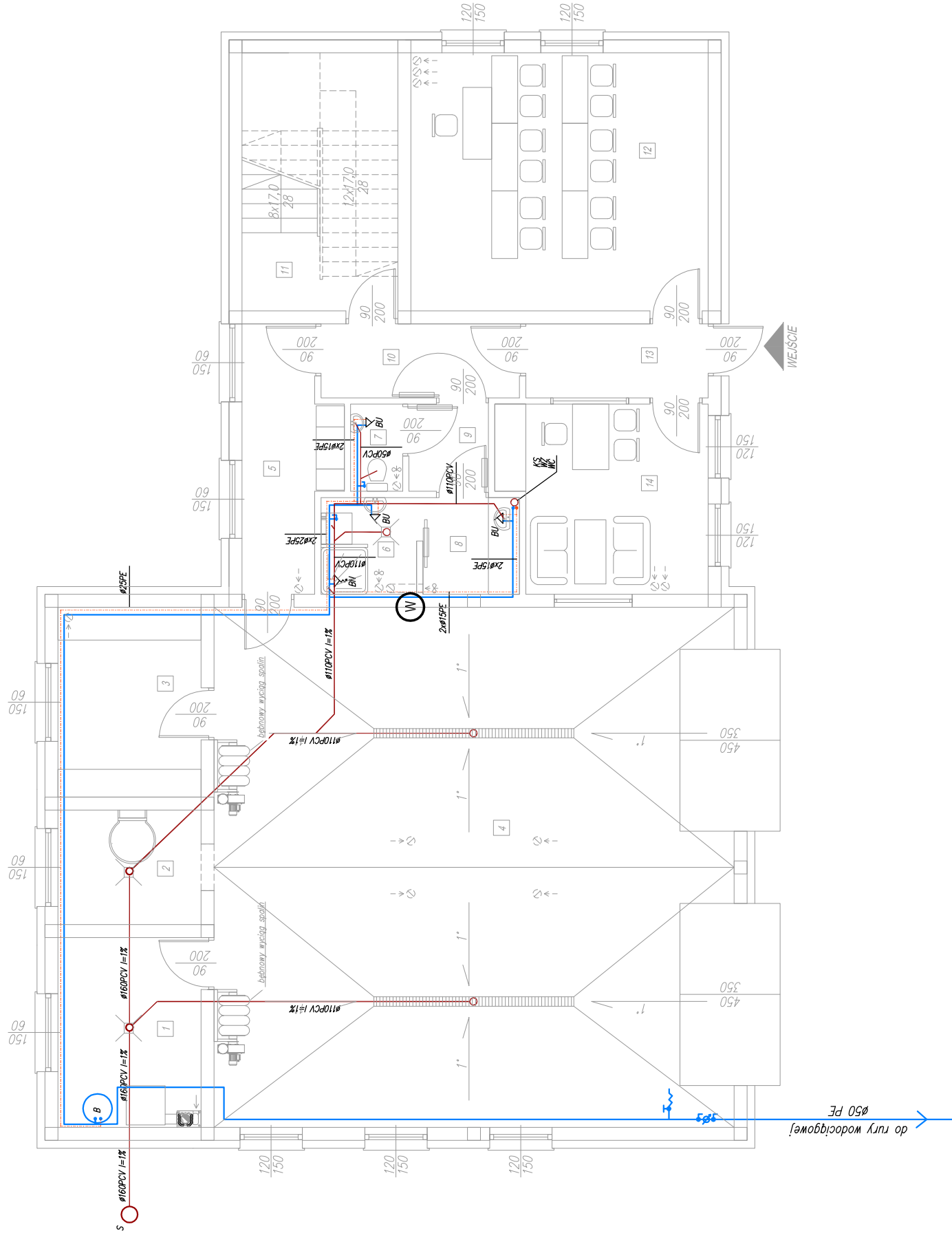
BU Bateria umuwalkowa/zlewozmywakowa

BN Bateria natryskowa

B Zbiornik (bojler) 120 l

KS WZ WC Pion kanalizacji sanitarnej wody zimnej i ciepłej

W Pion wody zimnej i ciepłej



PRZEJŚCIA PRZEWOÓW INSTALACJI WOD - KAN PRZEZ PRZEGRODY WYKONAĆ Z ZASTOSOWANIEM RUR OSŁONOWYCH STALOWYCH Z WYPELNIENIEM ELASTYCZNYM WODO SZCZELNYM

UWAGA
 RYSUNKI ORAZ CZĘŚĆ OPISOWA SĄ CZĘŚCIAMI PROJEKTU WZAJEMNIE UZUPELNIAJĄCYMI SIĘ. INFORMACJE ZAWARTE NA RYSUNKACH, A NIE UJĘTE W CZĘŚCI OPISOWEJ LUB NIE POKAZANE NA RYSUNKACH A UJĘTE W CZĘŚCI OPISOWEJ NALEŻY TRAKTOWAĆ JAKBY BYŁY ZAWARTE W OBU.

OBIEKT:	PROJEKT BUDOWY REMIZY OSP W TUŁOWICACH WRAZ Z INFRASTRUKTURĄ TOWARZYSZĄCĄ 49-130 TUŁOWICE, DZ. NR 558/2, 557 dr. OBRĘB: TUŁOWICE		
PROJEKTANT:	mgr inż. Alfred Matuszek uprawnienia budowlane nr 318/68 do projektowania bez ograniczeń w specjalności instalacji i sieci sanitarne	PODPIS:	
SPRAWDZAJĄCY:	inż. Stefan Augustyn uprawnienia budowlane nr Kn-178/72 do projektowania bez ograniczeń w specjalności instalacji i sieci sanitarne	BRANŻA: SANITARNE	
TYTUŁ RYSUNKU: RZUT PRZYZIEMIA-INSTAL. WOD.-KAN.			
NR RYS.:	DATA:	PRACOWNIA PROJEKTOWANIA I OBSŁUGI INWESTYCJI ATRIUM ARCHITEKCI 47-103 STRZELCE OP., ul. Osiedle 15 tel. 668 393 554 e-mail: atrium_architekci@interia.eu	
01/S	10.02.2016		
SKALA:			
1:100			
PRAMA AUTORSKIE ZASTRZEŻENIE / KOPLOWANIE BEZ PIENIĄDZ JEDYNY AUTORA ZABRONIONE			