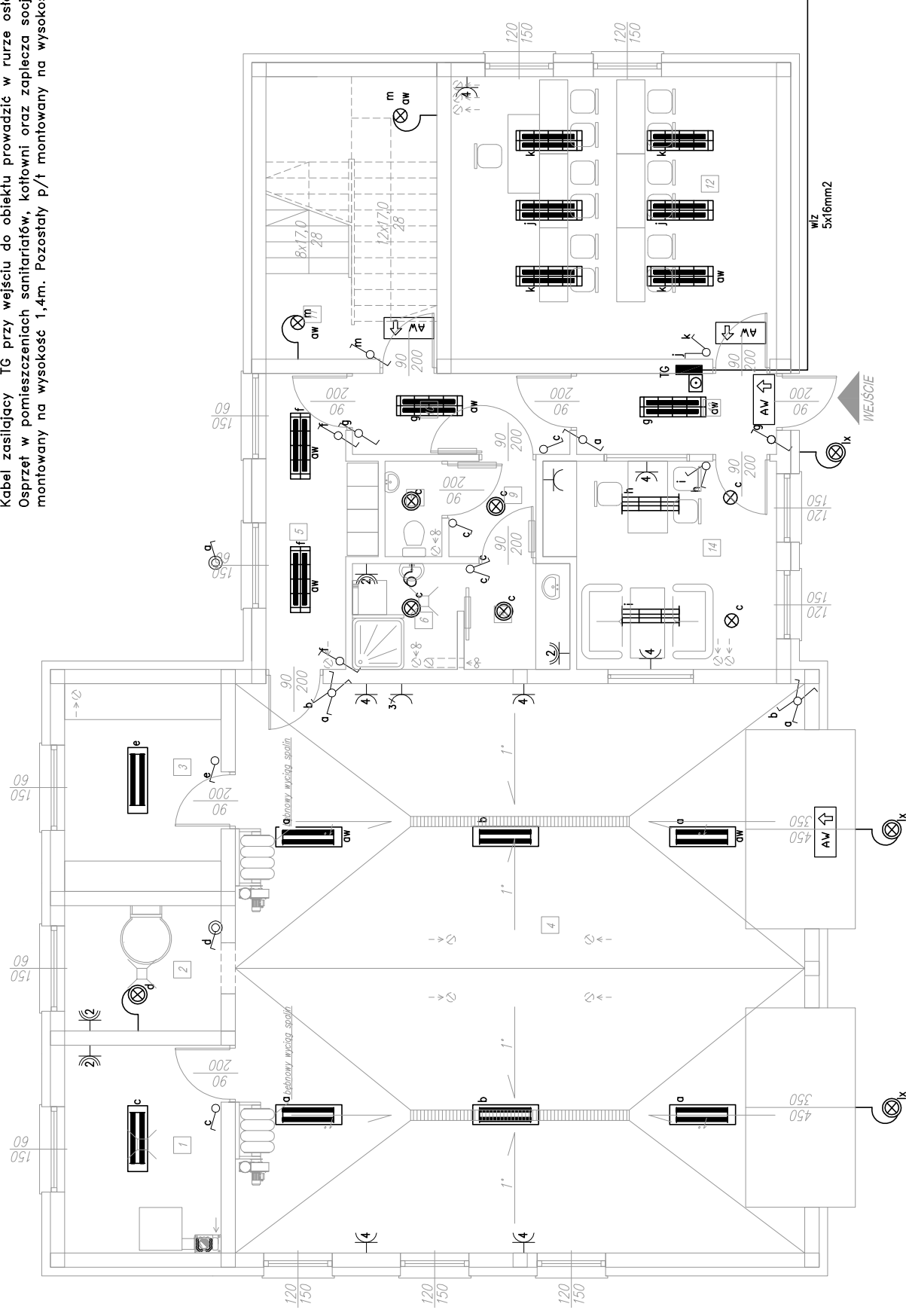


Przewody YDY w klasie 750V prowadzić p/t na głębokości min. 5mm
 Kabel zasilający TG przy wejściu do obiektu prowadzić w rurze osłonowej DVK 50 Arot ulozonym ze spadkiem od ściany obiektu.
 Osrpżet w pomieszczeniach sanitariatów, koiłowni oraz zbezpieza sojalnego oraz na zewnałrż budynku p/1, szczeliny – min. IP 44,
 montowany na wysokość 1,4m. Pozostały p/t montowany na wysokośći 0,3 m



OCHRONA PRZED PORAŻENIEM PRĄDEM ELEKTRYCZNYM PRZY DOTYKU:
 bezpośrednim: izolacja części czynnych
 pośrednim: samoczynne wyłączenie zasilania
 ochrona połączenia wyrównawcze
 uzupełniająca: wyłączniki różnicowoprądowe

Całość prac należy wykonać zgodnie z wymogami zawartymi
 w PN-EN 12464-1 : 2012

LEGENDA:

- przelcipozarowy glówny wyłącznik prądu montowany w drzwiach TG w okienku za szybka
- oprawa rastrowa do wbudowania, 2x58W/835 odblyśnik C6
- oprawa hermetyczna min IP44, 2x58W, klosz przezroczysty barwa światła 840 lub 33 (podana na rysunku)
- oprawa hermetyczna ze świetlówką kompaktową 2D 28W. AW oznacza oprawę z modułem zasilania awaryjnego
- Kinkiet hermetyczny IP55 z świetlówką kompaktową 23W PL*E/C 23W
- Kinkiet ze świetlówką kompaktową **23W PL*E/C 23W**
- Kinkiet przy umywalce IP44 z żarówką 60W
- oprawa oświetlenia awaryjnego z piktogramem kierunkowym Jedna świetlówkowa do pracy nieciągłej, min. 8W/1h
- IX oznacza fotokomórkę Plexo wyl. zmierzchowego

- łącznik 1x
- łącznik schodowy
- łącznik 1x hermetyczny
- łącznik 2x
- łącznik krzyżowy
- gniazda wtykowe
- gniazda wtykowe podwójne
- gniazda wtykowe x4 w ramce
- gniazda wtykowe hermetyczne podwójne
- gniazdo 3-faz. 400V 16A/5P p/t
- tablica glówna

OBIEKT:	PROJEKT BUDOWY REMIZY OSP W TUŁOWICACH WRĄZ Z INFRASTRUKTURĄ TOWARZYSZĄCĄ 49-130 TUŁOWICE, DZ. NR 558/2, 557 dr. OBRĘB: TUŁOWICE		
PROJEKTANT:	mgr inż. Tomasz Hudala uprawnienia budowlane nr 318/68 do projektowania bez ograniczeń w specjalności instalacji i sied sanitame	PODPIS:	
SPRAWDZAJĄCY:	mgr inż. Herbert Szneider uprawnienia budowlane nr Kn-178/72 do projektowania bez ograniczeń w specjalności instalacji i sied sanitame		
TYTUŁ RYSUNKU: INSTALACJA ELEKTRYCZNA-rzut parteru		BRANŻA: ELEKTRYCZNA	
NR RYS.:	DATA:		
01/E	10.02.2016		
SKALA:			
1:100			
PRACOWNIA PROJEKTOWANIA I OBSŁUGI INWESTYCJI ATRIUM ARCHITEKCI 47-103 STRZEŁCE OP., ul. Osiedle 15 tel. 668 393 554 e-mail: atrium_architekci@interia.eu			