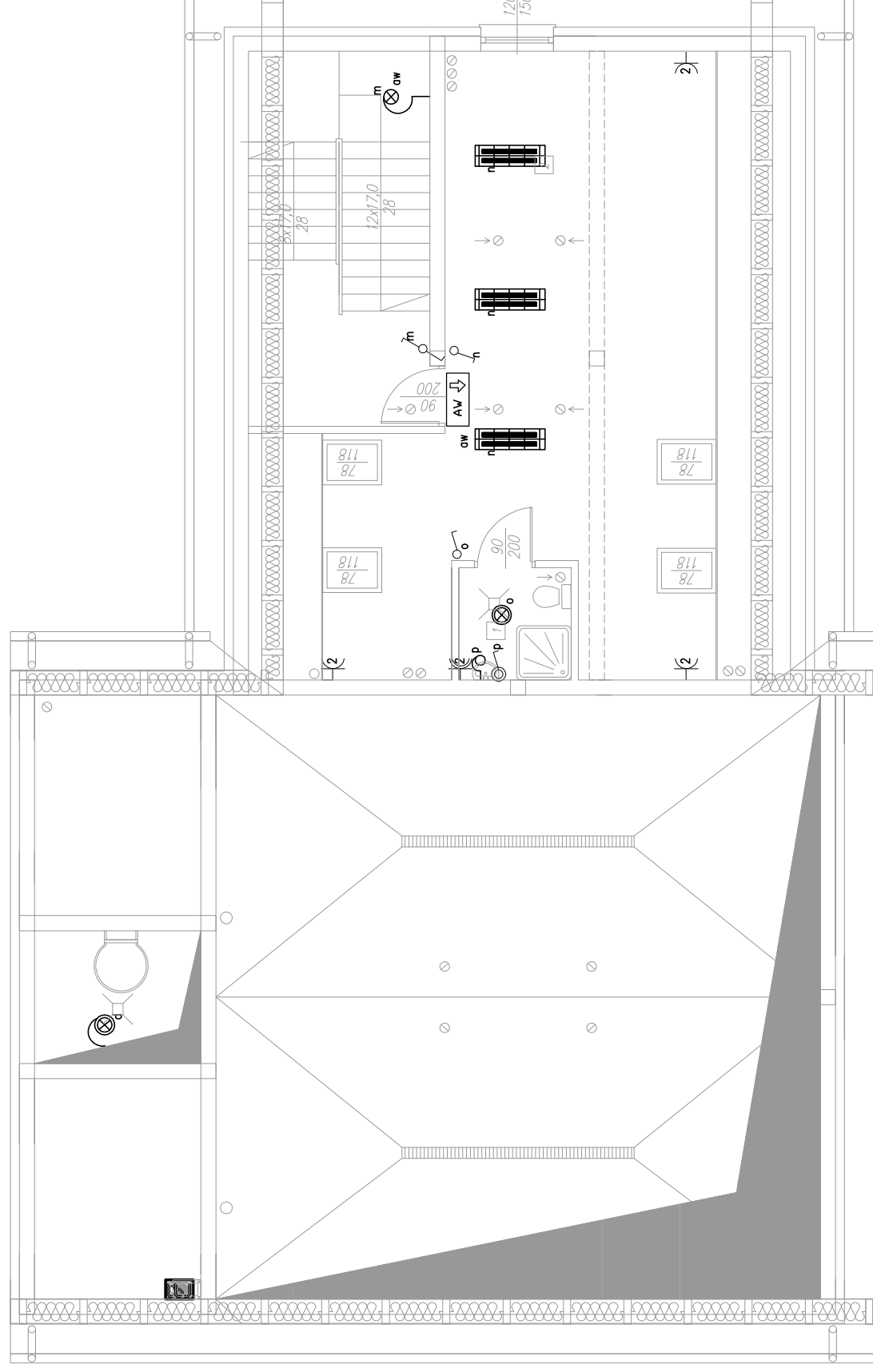


Przewody YDY w klasie 750V prowadzić p/1 na głębokości min. 5mm
 Kabel zasilający TG przy wejściu do obiektu prowadzić w rurze osłonowej DVK 50 Arot ulozonym ze spadkiem od ściany obiektu.
 Osprzęt w pomieszczeniach sanitariatów, kotłowni oraz zaplecza socjalnego oraz na zewnątrz budynku p/1, szczeliny – min. IP 44,
 montowany na wysokość 1,4m. Pozostały p/1 montowany na wysokości 0,3 m



OCHRONA PRZED PORĄŻENIEM PRĄDEM
 ELEKTRYCZNYM PRZY DOTYKU:
 bezpośrednim: izolacja części czynnych
 pośrednim: samoczynne wyłączenie zasilania
 zabezpieczająca: połączenia wyrównawcze
 ochrona: wyłączniki różnicowoprądowe

Całość prac należy wykonać zgodnie z wymogami zawartymi
 w PN-EN 12464-1 : 2012

LEGENDA:

- 2x58/835 oprawa rastrowa do wbudowania, 2x58W/835 odbłyśnik C6
- AW oznacza oprawę z świetlówką kompaktową 2D 28W.
- Kinkiet hermetyczny IP55 z świetlówką kompaktową
- Kinkiet ze świetlówką kompaktową 23W PL*/C 23W
- Kinkiet przy umywalce IP44 z żarówką 60W
- oprawa oświetlenia awaryjnego z piktogramem kierunkowym
 Jedna świetlówkowa do pracy nieciągłej, min. 8W/1h

- łącznik schodowy
- łącznik 1 x hermetyczny
- łącznik 2x
- gniazda wtykowe podwójne
- gniazda wtykowe hermetyczne podwójne

| | | | |
|---|---|------------------------|--|
| OBIEKT: | PROJEKT BUDOWY REMIZY OSP W TUŁOWICACH WRAZ Z INFRASTRUKTURĄ TOWARZYSZĄCĄ 49-130 TUŁOWICE, DZ. NR 558/2, 557; OBREB: TUŁOWICE | | |
| PROJEKTANT: | mgr inż. Tomasz Hudala uprawnienia budowlane nr 318/68 do projektowania bez ograniczeń w specjalności instalacji i sieci sanitarne | PODPIS: | |
| SPRACOWUJĄCY: | mgr inż. Herbert Szneider uprawnienia budowlane nr Kn-178/72 do projektowania bez ograniczeń w specjalności instalacji i sieci sanitarne | | |
| TYTUŁ RYSUNKU: INSTALACJA ELEKTRYCZNA-poddasze | | BRANŻA: ELEKTRYCZNA | |
| NR RYS: | DATA: | | |
| 02/E | 10.02.2016 | | |
| SKALA: | | | |
| 1:100 | | | |
| PRACOWNIA PROJEKTOWANIA I OBSŁUGI INWESTYCJI ATRIUM ARCHITEKCI 47-103 STRZEŁCE OP., ul. Osiedla 15 tel. 668 393 554 e-mail: atrium_architekci@interia.eu | | | |