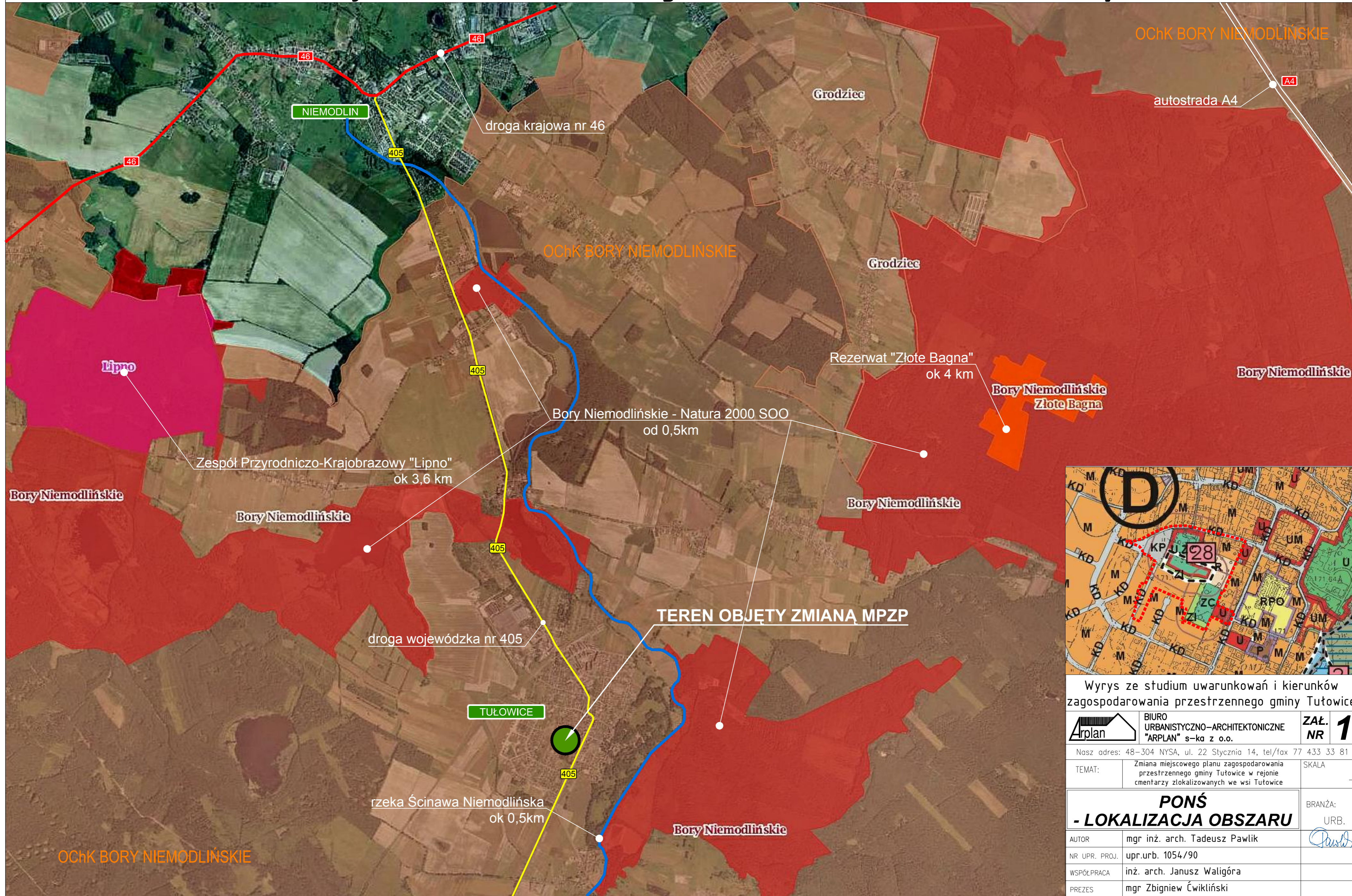


# PROGNOZA ODDZIAŁYWANIA NA ŚRODOWISKO -lokalizacja obszaru na tle regionu oraz obszarów chronionych



BIURO URBANISTYCZNO-ARCHITEKTONICZNE "ARPLAN" s-ka z o.o.		ZAŁ. NR <b>1</b>
Nasz adres: 48-304 NYSZA, ul. 22 Stycznia 14, tel/fax 77 433 33 81		
TEMAT:	Zmiana miejscowego planu zagospodarowania przestrzennego gminy Tułowice w rejonie cmentarzy zlokalizowanych we wsi Tułowice	SKALA:
<b>PONŚ</b> <b>- LOKALIZACJA OBSZARU</b>		BRANŻA: URB.
AUTOR:	mgr inż. arch. Tadeusz Pawlik	
NR UPR. PROJ.	upr.urb. 1054/90	
WSPÓŁPRACA:	inż. arch. Janusz Waligóra	
PREZES:	mgr Zbigniew Ćwikliński	