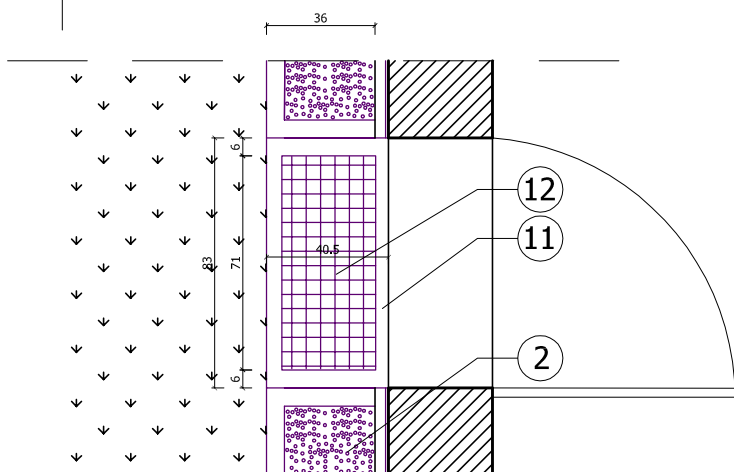
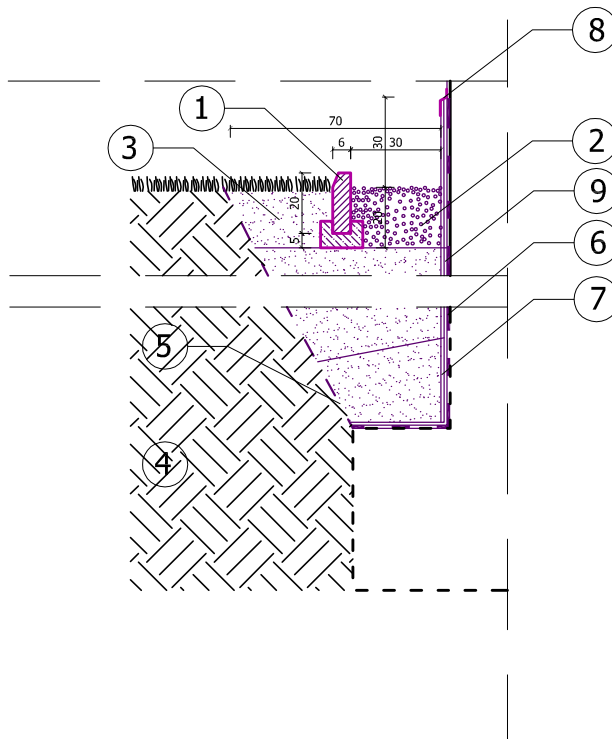
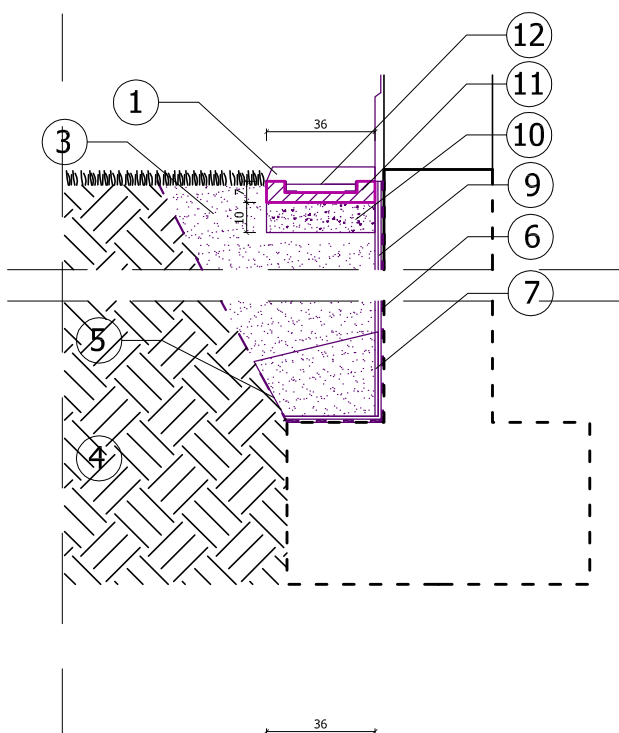


DETAL ODKOPANIA COKOŁU PRZY WEJŚCIU [W4]

DETAL ODKOPANIA COKOŁU



1. KRAWĘŻNIK SKOŚNY 6X20CM
2. WARSTWA ŻWIRU GR. 20CM FRAKCJA 8X10MM
3. PIASEK UBIJANY CO 30CM
4. GRUNT RODZIMY
5. ODKOPANIE ŚCIANY DO GŁĘBOKOŚCI GÓREGO POZIOMU ŁAWY FUNDAMENTOWEJ
6. IZOLACJA PIONOWA ZGODNIE Z OPISEM TECHNOLOGII WYKONANIA PRAC RENOWACYJNYCH I IZOLACYJNYCH
7. FOLIA KUBEŁKOWA
8. OPIERZENIE Z LISTWĄ WYKOŃCZENIOWĄ FOLII KUBEŁKOWEJ
9. TYNK
10. PODSYPKA CEMENTOWO-PIASKOWA GR. 10CM
11. BETONOWA PŁYTA CHODIKOWA GR. 7CM
12. WYCIERACZKA W RAMCE METALOWEJ - KRATA WEMA 30X4 CO 20MM

— ELEMENY PROJEKTOWANE

 ELEMENY DO ROZBIÓRKI

UWAGA

POMIARÓW WSZYSTKICH ELEMENTÓW NALEŻY DOKONYWAĆ Z NATURY.
WSZELKIE NIEŚCISŁOŚCI I WĄTPLIWOŚCI KONSULTOWAĆ Z PROJEKTANTEM.

RYSUNKI I CZĘŚĆ OPISOWA SĄ DOKUMENTACJAMI WZAJEMNIE UZUPEŁNIAJĄCYMI SIĘ. WSZYSTKIE ELEMENTY UJĘTE W CZĘŚCI OPISOWEJ, A NIE POKAZANE NA RYSUNKACH ORAZ POKAZANE NA RYSUNKACH A NIE UJĘTE W OPISIE NALEŻY TRAKTOWAĆ JAKBY BYŁY UJĘTE W OBU. GRUPA PROJEKTOWA

SN ARCHITEKCI

ul. Strzelców Bytomskich 7/3, 46-020 OPOLE pracownia@snarchitekci.pl

OPRACOWANIE:

Michał Szkudlarski Biuro Architektoniczne "MS"
ul. Armii Krajowej 1a/8 45-071 Opole NIP:7542881466 tel. 695 019 028
wentario pracownia architektury Andrzej Nowak
ul. Gen. Kazimierza Pułaskiego 18/3
45-048 Opole NIP : 7543074940 tel. 694 427 314

TEMAT:

PROJEKT BUDOWLANY REMONTU ELEWACJI WRAZ Z OGRODZENIEM, IZOLACJĄ PIONOWĄ ŚCIAN FUNDAMENTOWYCH ORAZ REMONTEM POKRYCIA DACHOWEGO BUDYNKU DAWNEJ POCZTY CESARSKIEJ

LOKALIZACJA:

Tułowice, ul. Poczтовая 2, działka nr 645, 646/1, 646/2 arkusz mapy 2

INWESTOR:

Gmina Tułowice
ul. Szkolna 1, 49-130 Tułowice

RYSUNEK:

DETAL ODKOPANIA I IZOLACJI ŚCIAN FUNDAMENTOWYCH SKALA 1 : 25

PROJEKTANT mgr inż. arch. Michał Szkudlarski
[ARCH.]: nr upr. 03/OPOKK/2015

OPRACOWANIE mgr inż. arch. Andrzej Nowak
[ARCH.]:

mgr inż. arch. Marta Kondziela

Branża:
ARCHITEKTURA

Data zakończenia:
MAJ 2017

Nr rys.
RYS SN_D/8