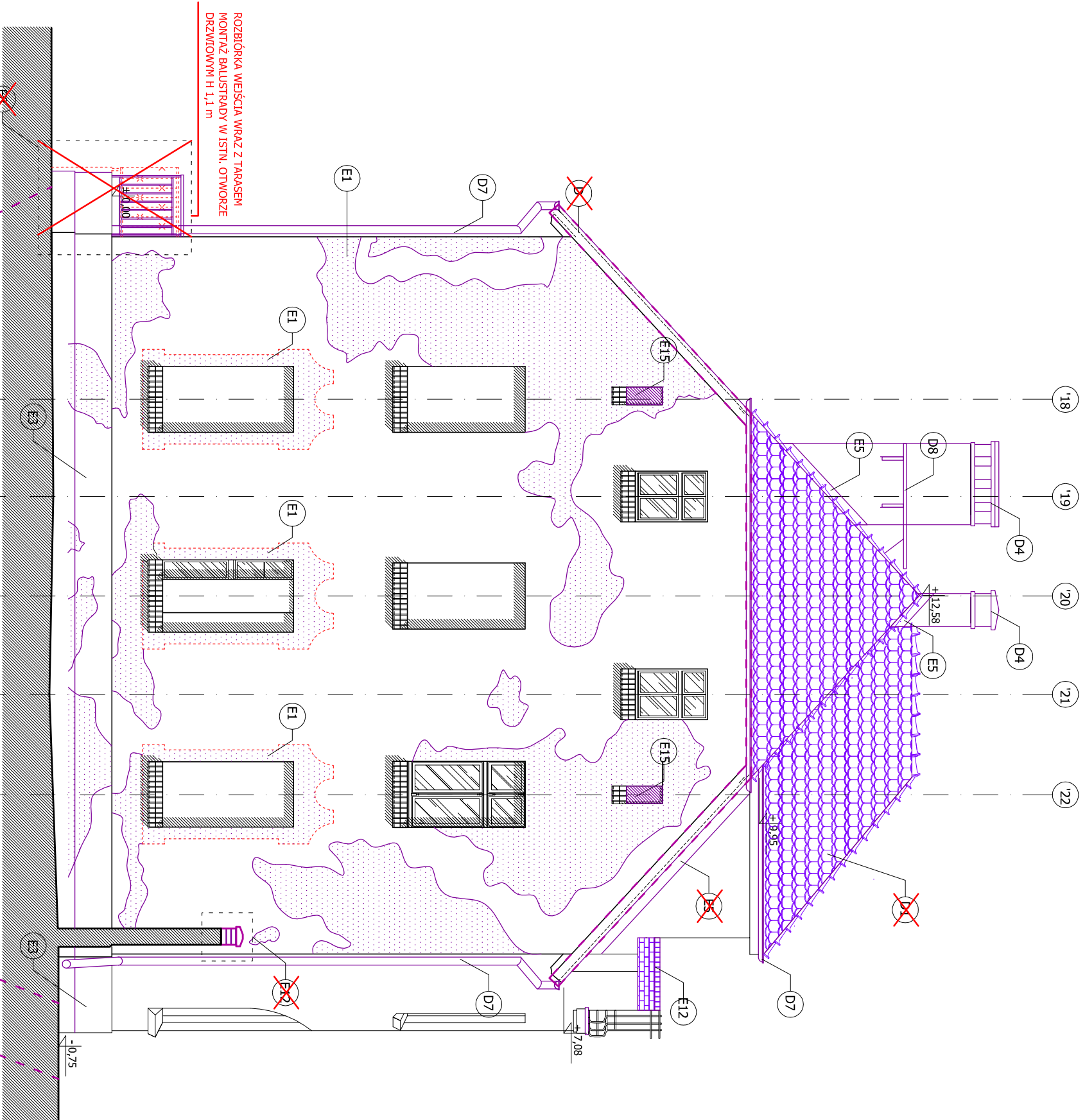


PRACE ROZBIÓRKOWE  
**STREFA DACHU:**  
1. OSTROŻNA ROZBIÓRKA ISTN. ŁAW KOMINIARSKICH ORAZ WYŁAZU DACHOWEGO.  
2. ~~ROZBIÓRKA ISTNIEJĄCEGO POKRYCIA DACHOWEGO (BRACHA OCYNKOWANA) WRAZ Z RYMNAMI I DUBAMI SPUSTOWANymi~~  
~~CZĘŚCIOWA ROZBIÓRKA ISTNIEJĄCEGO SKROBOWANEGO DESKOWANIA (OK. 30%).~~

- STREFA ELEWACJI**
- ROZBIÓRKA ISTNIEJĄCYCH BALUSTRAD WRAZ ZE SCHODAMI PRZY WEJŚCIU DO BUDYNKU OD STRONY OFCYNOWEJ [W3].
  - ROZBIÓRKA FRAGMENTU MUROWANEJ BALUSTRADY PRZY WEJŚCIU DO BUDYNKU (EL. ZACHODNIA - WEJŚCIE [W2]). ZAKRES ROZBIÓRKI NA RYSUNKU SZCZEGÓLOWYM.
  - ROZBIÓRKA STALOWEJ BALUSTRADY ORAZ FRAGMENTU MUROWANEJ BALUSTRADY PRZY WEJŚCIU DO BUDYNKU OD ULICY POCTOWEJ - WEJŚCIE [W1].
  - ROZBIÓRKA MUROWANEGO ZSYPU NA WĘGIEL PRZY WEJŚCIU DO BUDYNKU OD STRONY ULICY POCTOWEJ.
  - ROZBIÓRKA STALOWYCH ELEMENTÓW PRZEZNACZONYCH DO PODTRZYMYWANIA KWIETNIKÓW (W OTWORACH OKIENNYCH PIERWSZEGO PIĘTRA OŚ 1 I 2).
  - ROZBIÓRKA KRAT OKIENNYCH (OTWORY OKIENNE PARTERU EL. POŁUDNIOWA OŚIE.)
  - USUNIĘCIE WTYRNYCH DEKORACYJNYCH OPASEK TYNKOWYCH WOKÓŁ OTWORÓW OKIENNYCH NA ELEWACJI ZACHODNIEJ I WSCHODNIEJ (OSIE).
  - ROZBIÓRKA 3 WARSZT WIERZCHNICH CEGIEŁ MUROWANEJ BALUSTRADY NA BALKONIE (EL. PÓŁNOCNA)
  - ROZBIÓRKA ISTNIEJĄCYCH METALOWYCH DWÓCH BRAM OGRÓDZENIOWYCH ORAZ FURTKI.
  - ROZBIÓRKA ROLKI Z CEGIEŁ ORAZ 3 WARSZT WIERZCHNICH CEGIEŁ MURU OGRÓDZENIA

[M] ELEMENTY METALOWE - ZAKRES REMONTU

- KONSERWACJA ISTNIEJĄCEJ BALUSTRADY METALOWEJ NA BALKONIE ORAZ PODNIESIENIE DO WYSOKOŚCI 110CM - DETAL NA ODRĘBNYM RYSUNKU.
- PROJEKTOWANA BALUSTRADA DLA NOWEGO BALKONU OD STRONY POŁUDNIOWEJ.



1. [E] STREFA ELEWACJI - ZAKRES REMONTU

- TECHNOLOGIA REMONTU ELEWACJI TYNKOWYCH WG OPISU NA RYS SN\_A/1.
- TECHNOLOGIA REMONTU ELEWACJI CEGLANYCH WG OPISU NA RYS SN\_A/1.
- TECHNOLOGIA IZOLACJI ŚCIAN FUNDAMENTOWYCH I PIWNICZNYCH WG OPISU NA RYS SN\_A/1.
- OPRZEŻENIE (BL. TYTAN-CYNK NA PODKLADZIE Z PAPY)
- PRZEBUDOWA WEJŚCIA DO BUDYNKU OD STRONY OFCYNOWEJ (EL. POŁUDNIOWA [W2]) - DETAL NA ODRĘBNYM RYSUNKU
- WYMIANA ROLKI Z CEGIEŁ ORAZ 3 WARSZT WIERZCHNICH CEGIEŁ MURU - ROLKĘ Z CEGIEŁ PRZEMUROWANIE NA WYBRODZIE ZAPRAWIĆ OTYNKOWANIE
- ZAMUROWANIE OKIEN DRUGIEGO PIĘTRA OŚ 18 I 22 (EL. WSCHODNIA) - BLOCZKI SILIKATOWE O GR. 18 CM. + TYNK MINERALNY. WYPRAWA MALARSKA WG OPISU TECHNOLOGI DOT. ELEWACJI. - POZOSTAWIENIE BLENDY OKIENNEJ - ANALOGICZNEJ DO ISTNIEJĄCYCH
- WYKONANIE NOWYCH WARSZT SPADKOWYCH TARASU (EL. PÓŁNOCNA). USUNIĘCIE ISTNIEJĄCYCH WARSZT PARY WYKONANIE NOWEJ DWUPÓLOWKOWEJ IZOLACJI PRZECIWDODNIEJ I NOWA WYLEWKA ZE SPADKIEM

[D] STREFA DACHU - ZAKRES REMONTU **REMONT ISTN. POKRYCIA DACHOWEGO (BLACHA OCYNKOWANA)**

- ~~PO ROZBIÓRCE ISTNIEJĄCEGO POKRYCIA DACHOWEGO NALEŻY WYKONAĆ MONTAŻ W STREFIE ELEWACJI SZCZYTOWYCH CEGIEŁ GŁĘBSZEGO WYSUNIECIA OKAPÓW.~~
- WYMIANA POKRYCIA DACHU Z BLACHY NA TRADYCYJNA DACHÓWKA KARPOWANE O UKŁADZIE W POKŁADNIA KORONKĘ (W. SYSTEME NA SŁOCHO - UWAGA - STOSOWAĆ DACHÓWKI WENTYLACYJNE - W PRZODZIE I NA 100cm<sup>2</sup> POWIERZCHNI POLACI, USTĘPIWANIE PRZY KALENIC DACHU)
  - KONSERWACJA ORAZ CZĘŚCIOWA WYMIANA ISTNIEJĄCEGO DESKOWANIA NA KRÓKOWACH ORAZ WYKONANIE DOBĄTKOWYCH WARSZT POD NOWE POKRYCIE DACHU SŁ. FOLIA WAPNOIZOLACYJNA, KONTRAPLATY, LATY
  - OBUDOWA BLOCZKAMI Z BETONU KOMÓRKOWEGO GR. 5CM KOMIŃÓW ORAZ PRZEWODY WENTYLACYJNE - KOLOR TYNKU ZBIŁŻONY DO RAL D3. PROJEKTOWANE ŁAWY I STOPNIE KOMINIARSKIE
  - PROJEKTOWANE CZAPY KOMIŃOWE - DETAL NA ODRĘBNYM RYSUNKU
  - PROJEKTOWANE OBRÓBKI BLACHARSKIE
  - WYMIANA PŁYTKÓW PRZECIWSKROBOWYCH
  - WYMIANA RYMNIEJ I RUR SPUSTOWYCH (TYTAN-CYNK)
  - PROJEKTOWANE ŁAWY I STOPNIE KOMINIARSKIE - ŁAWY MONTOWANE WSPORNIKOWO DO KOMIŃÓW WG SYSTEMOWEGO ROZWIĄZANIA PRODUCENTA

— ELEMENTY PROJEKTOWANE

▨ TYNKI DO UZUPNIENIA

▨ ELEMENTY DO ROZBIÓRKI

GRUPA PROJEKTOWA

**SN ARCHITEKCI**

ul. Strzelców Bytomskich 7/3, 46-020 OPOLE pracownia@snarchitekci.pl

OPRACOWANIE:

Michał Szkuclarski Biuro Architektoniczne "MS"  
ul. Armii Krajowej 1a/8 45-071 Opole NIP:7542881466 tel. 695 019 028  
wentarfo pracownia architektury Andrzej Nowak  
ul. Gen. Kazimierza Pułaskiego 18/3 tel. 694 427 314  
45-048 Opole NIP : 7543074940

TEMAT:

PROJEKT BUDOWLANY REMONTU ELEWACJI WRAZ Z OGRÓDZENIEM,  
IZOLACJĄ PIONOWĄ ŚCIAN FUNDAMENTOWYCH ORAZ REMONTEM  
POKRYCIA DACHOWEGO BUDYNKU DAWNEJ POCZTY CESARSKIEJ

LOKALIZACJA:

Tulowice, ul. Pocztowa 2, działka nr 645, 646/1, 646/2 arkusz mapy 2

INWESTOR:

Gmina Tulowice  
ul. Szkolna 1, 49-130 Tulowice

RYSUNEK:

**ELEWACJA WSCHODNIA - ZAKRES REMONTU [REWIZJA] SKALA 1 : 75**

PROJEKTANT mgr inż. arch. Michał Szkuclarski

[ARCH.]: nr upr. 03/OPOKK/2015

OPRACOWANIE mgr inż. arch. Andrzej Nowak

[ARCH.]:

mgr inż. arch. Marta Kondziela

Branża: Data zakończenia: Nr rys.  
ARCHITEKTURA 444-2017-WRZESIEN 2019 RYS SN\_A/4

UWAGA  
POMIARÓW WSZYSTKICH ELEMENTÓW NALEŻY DOKONYWAĆ Z NATURY,  
WSZELKIE NIEŚCISŁOŚCI I WĄTPLIWOŚCI KONSULTOWAĆ Z PROJEKTANTEM.  
RYSUNKI I CZĘŚĆ OPISOWA SĄ DOKUMENTACJAMI WZAJEMNIE  
UZUPELNIAJĄCYMI SIĘ. WSZYSTKIE ELEMENTY UJĘTE W CZĘŚCI OPISOWEJ,  
A NIE POKAZANE NA RYSUNKACH ORAZ POKAZANE NA RYSUNKACH  
A NIE UJĘTE W OPISIE NALEŻY TRAKTOWAĆ JAKBY BYŁY UJĘTE W OBU.