

PRACE ROZBIÓRKOWE
STREFA DACHU:
REMONT ISTN. POKRYCIA DACHOWEGO (BLACHA OCYNKOWANA)

- OSTROŻNA ROZBIÓRKA ISTN. ŁAW KOMINIARSKICH ORAZ WYŁAZU DACHOWEGO.
- ~~ROZBIÓRKA ISTNIEJĄCEGO POKRYCIA DACHOWEGO (BLACHA OCYNKOWANA) WRAZ Z RĄBAMI I RUBAMI SPŁASTOWANYMI. CZĘŚCIOWA ROZBIÓRKA ISTNIEJĄCEGO SKROBOWANEGO DESKOWANIA (OK. 30%).~~

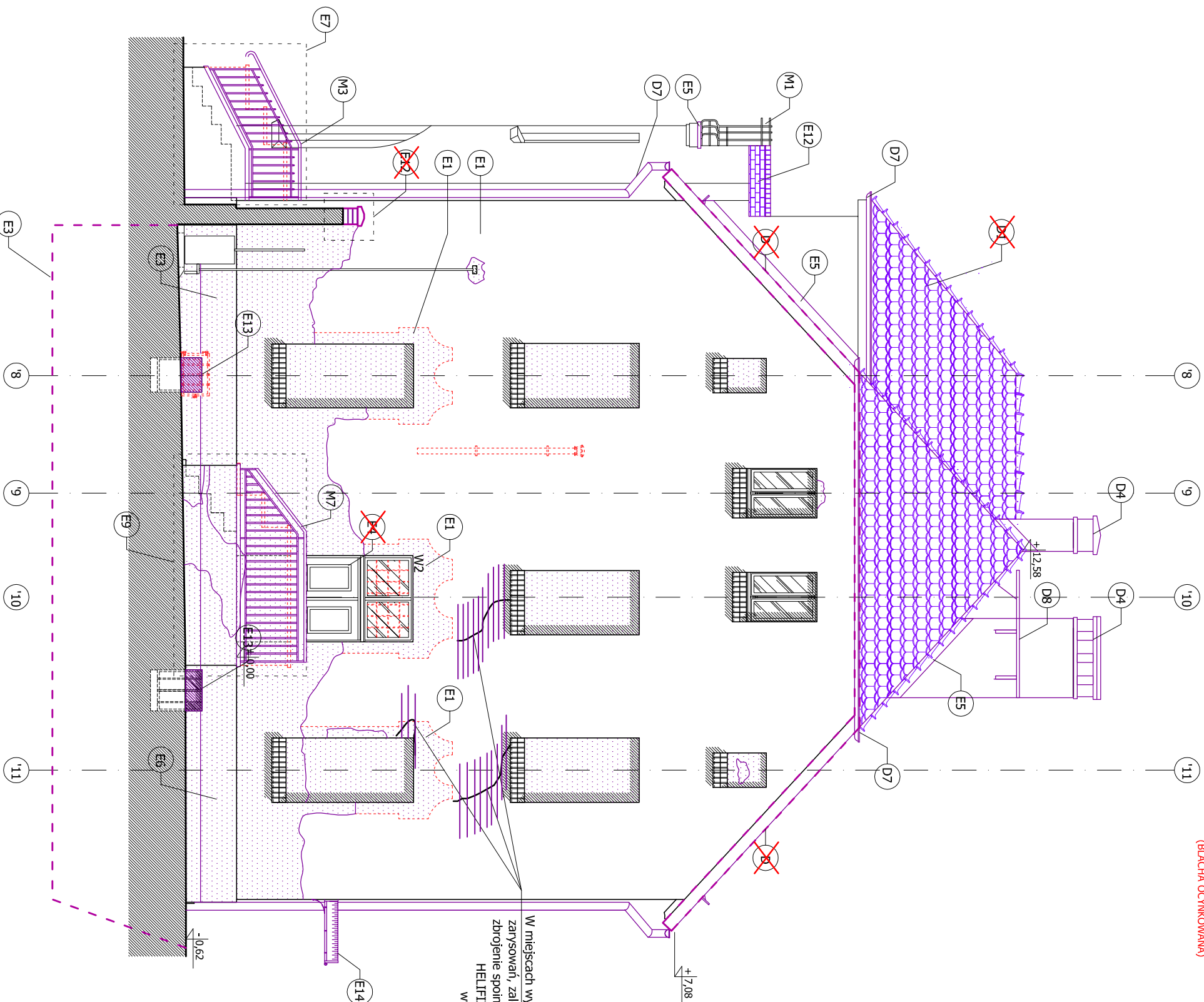
STREFA ELEWACJI

- ROZBIÓRKA ISTNIEJĄCYCH BALUSTRAD WRAZ ZE SCHODAMI PRZY WEJŚCIU DO BUDYNKU OD STRONY ODCINOWEJ [W3].
- ROZBIÓRKA FRAGMENTU MUROWANEJ BALUSTRADY PRZY WEJŚCIU DO BUDYNKU (EL. ZACHODNIA - WEJŚCIE [W2]). ZAKRES ROZBIÓRKI NA RYSUNKU SZCZEGÓLOWYM.
- ROZBIÓRKA STALOWEJ BALUSTRADY ORAZ FRAGMENTU MUROWANEJ BALUSTRADY PRZY WEJŚCIU DO BUDYNKU OD ULICY POCTOWEJ - WEJŚCIE [W1].
- ROZBIÓRKA MUROWANEGO ZSYPU NA WĘGIEL PRZY WEJŚCIU DO BUDYNKU OD STRONY ULICY POCTOWEJ.
- ROZBIÓRKA STALOWYCH ELEMENTÓW PRZEZNACZONYCH DO PODTRZYMYWANIA KWIETNIKÓW (W OTWORACH OKIENNYCH PIERWSZEGO PIĘTRA OŚ 1 I 2).
- ROZBIÓRKA KRAT OKIENNYCH (OTWORY OKIENNE PARTERU EL. POŁUDNIOWA OSIE.)
- USUNIĘCIE WTRÓNNYCH DEKORACYJNYCH OPASEK TYNKOWYCH WOKÓŁ OTWORÓW OKIENNYCH NA ELEWACJI ZACHODNIEJ I WSCHODNIEJ (OSIE).
- ROZBIÓRKA 3 WARSZT WIERZCHNIICH CEGIEŁ MUROWANEJ BALUSTRADY NA BALKONIE (EL. POŁNOĆNA)
- ROZBIÓRKA ISTNIEJĄCYCH METALOWYCH DWÓCH BRAM OGRÓDZENIOWYCH ORAZ FURTKI.
- ROZBIÓRKA ROLKI Z CEGIEŁ ORAZ 3 WARSZT WIERZCHNIICH CEGIEŁ MURU OGRÓDZENIA

[M] ELEMENTY METALOWE - ZAKRES REMONTU

- KONSERWACJA ISTNIEJĄCEJ BALUSTRADY METALOWEJ NA BALKONIE ORAZ PODNIESIENIE DO WYSOKOŚCI 110CM - DETAL NA ODRĘBNYM RYSUNKU.
- PROJEKTOWANA BALUSTRADA PRZY WEJŚCIU GŁÓWNYM - OD STRONY POŁNOĆNEJ.
- PROJEKTOWANA BALUSTRADA PRZY WEJŚCIU OD STRONY ZACHODNIEJ

W miejscach występowania spękań oraz zarysowań, zaleca się naprawę poprzez zbrojenie spoin np. za pomocą systemu HELIFIX, szczegóły wg projektu wykonawczego konstrukcji



1. [E] STREFA ELEWACJI - ZAKRES REMONTU

- TECHNOLOGIA REMONTU ELEWACJI TYNKOWYCH WG OPISU NA RYS. SN_A/1.
- TECHNOLOGIA REMONTU ELEWACJI CEGLANYCH WG WG OPISU NA RYS. SN_A/1.
- TECHNOLOGIA IZOLACJI ŚCIAN FUNDAMENTOWYCH I PIWNICZNYCH WG WG OPISU NA RYS. SN_A/1.
- ~~REMONT ORAZ KONSERWACJA STROPARKI PRZYWEJŚCIEJ WRAZ Z NAWIĘTLEN (ELEWACJA ZACHODNIA I POŁUDNIOWA)~~
- ~~OPIERZENIE (BL. TYTAN-CYNK NA PODKADZIE Z PAPY)~~
- REMONT STUJDIENEK PIWNICZNYCH - DETAL NA ODRĘBNYM RYSUNKU
- PRZEBUDOWA WEJŚCIA DO BUDYNKU (EL. ZACHODNIA [W2]) - DETAL NA ODRĘBNYM RYSUNKU
- ~~TECHNOLOGIA REMONTU MURU OGRÓDZENIA WG OPISU TECHNOLOGII REMONTU ELEMENTU TYNKOWANEGO~~
- ~~WYMIANA ROLKI Z CEGIEŁ ORAZ 3 WARSZT WIERZCHNIICH CEGIEŁ MURU - ROLKI Z CEGIEŁ PRZEZNACZONYCH NA WYDROBOWEJ ZAPRAWIE: OTYMKOWANIE~~
- ROZBIÓRKA OKIEN PIWNICZNYCH ORAZ ZAMUROWANIE OTWORÓW OKIENNYCH (CEGLA PEWA).
- PROJEKTOWANE ZADZIENIA NAD WEJŚCIEM [W4] - DETAL NA ODRĘBNYM RYSUNKU
- WYKONANIE NOWYCH WARSZT SPADKOWYCH TARASU (EL. POŁNOĆNA): USUNIĘCIE ISTNIEJĄCYCH WARSZT PAPY, WYKONANIE NOWEJ DWUPOKROWEJ IZOLACJI PRZECIWMODNEJ I NOWĄ WYLEWKĘ ZE SPADKIEM

[D] STREFA DACHU - ZAKRES REMONTU **REMONT ISTN. POKRYCIA DACHOWEGO (BLACHA OCYNKOWANA)**

- ~~WYMIANA POKRYCIA DACHU Z BLACHY NA TRADYCYJNA DACHÓWKĘ KARBÓDKĘ O DACHÓWKI WENTYLACYJNE - W PRÓBIE I NA SŁOHO. UMIAGA: STOSOWAĆ UKŁADZIE W RÓWNOJĄ KORBONE OŁ SYSTEMIE NA SŁOHO. UMIAGA: STOSOWAĆ USTALOWANIE PRZY KALENICY DACHU~~
- ~~KONSERWACJA ORAZ CZĘŚCIOWA WYMIANA ISTNIEJĄCEGO DESKOWANIA NA KRÓKWIACH ORAZ WYKONANIE DODATKOWYCH WARSZT POD NOWE POKRYCIE DACHU (FOLIA WŁAŚCIWIZOLACYJNA, KONTROLATY, LATA)~~
- OBUDOWA BLOCKAMI Z BETONU KOMÓRKOWEGO GR. 5CM KONTIÓW ORAZ PRZEWODY WENTYLACYJNE - KOLOR TYNKU ZBIŁIZONY DO RAL D3, PROJEKTOWANE ŁAWY I STOPNIE KOMINIARSKIE
- PROJEKTOWANIE CZAPY KOMIŃOWE - DETAL NA ODRĘBNYM RYSUNKU
- PROJEKTOWANIE OBRÓBKI BLACHARSKIE
- ~~WYMIANA PROJEKTYWY PRZECIWMODNEJ~~
- WYMIANA RINIENT I RUR SPŁASTOWYCH (TTTAN-CYNK)
- PROJEKTOWANE ŁAWY I STOPNIE KOMINIARSKIE - ŁAWY MONTOWANE WSPORNIKOWO DO KONTIÓW WG SYSTEMOWEGO ROZWIĄZANIA PRODUCENTA

— ELEMENTY PROJEKTOWANE

▨ TYNKI DO UZUPNIENIA

▨ ELEMENTY DO ROZBIÓRKI

GRUPA PROJEKTOWA

SN ARCHITEKCI

ul. Strzelców Bytomskich 7/3, 46-020 OPOLE pracownia@snarchitekti.pl

OPRACOWANIE:

Michał Szkudlarski Biuro Architektoniczne "MS"
 ul. Armii Krajowej 1a/8 45-071 Opole NIP:7542881466 tel. 695 019 028
 wentarzo pracownia architektury Andrzej Nowak
 ul. Gen. Kazimierza Pułaskiego 18/3 tel. 694 427 314
 45-048 Opole NIP : 7543074940

TEMAT:

PROJEKT BUDOWLANY REMONTU ELEWACJI WRAZ Z OGRÓDZENIEM,
 IZOLACJA PIŁONOWA ŚCIAN FUNDAMENTOWYCH ORAZ REMONTEM
 POKRYCIA DACHOWEGO BUDYNKU DAWNEJ POCZTY CESARSKIEJ

LOKALIZACJA:

Tulowice, ul. Pocztowa 2, działka nr 645, 646/1, 646/2 arkusz mapy 2

INWESTOR:

Gmina Tulowice
 ul. Szkolna 1, 49-130 Tulowice

RYSUNEK:

ELEWACJA ZACHODNIA - ZAKRES REMONTU [REWIZJA] SKALA 1 : 75

PROJEKTANT mgr inż. arch. Michał Szkudlarski

[ARCH.]: nr upr. 03/OPOKK/2015

OPRACOWANIE mgr inż. arch. Andrzej Nowak

[ARCH.]:

mgr inż. arch. Marta Kondziela

Branża: ARCHITEKTURA

Data zakończenia: Nr rys. 444-2017-WRZESIEN 2019 RYS SN_A/2

UWAGA
 POMIARÓW WSZYSTKICH ELEMENTÓW NALEŻY DOKONYWAĆ Z NATURY,
 WSZELKIE NIEŚCISŁOŚCI I WĄTPLIWOŚCI KONSULTOWAĆ Z PROJEKTANTEM.
 RYSUNKI I CZĘŚĆ OPISOWA SĄ DOKUMENTACJAMI WZAJEMNIE
 UZUPEŁNIAJĄCYMI SIĘ. WSZYSTKIE ELEMENTY UJĘTE W CZĘŚCI OPISOWEJ,
 A NIE POKAZANE NA RYSUNKACH ORAZ POKAZANE NA RYSUNKACH
 A NIE UJĘTE W OPISIE NALEŻY TRAKTOWAĆ JAKBY BYŁY UJĘTE W OBU.