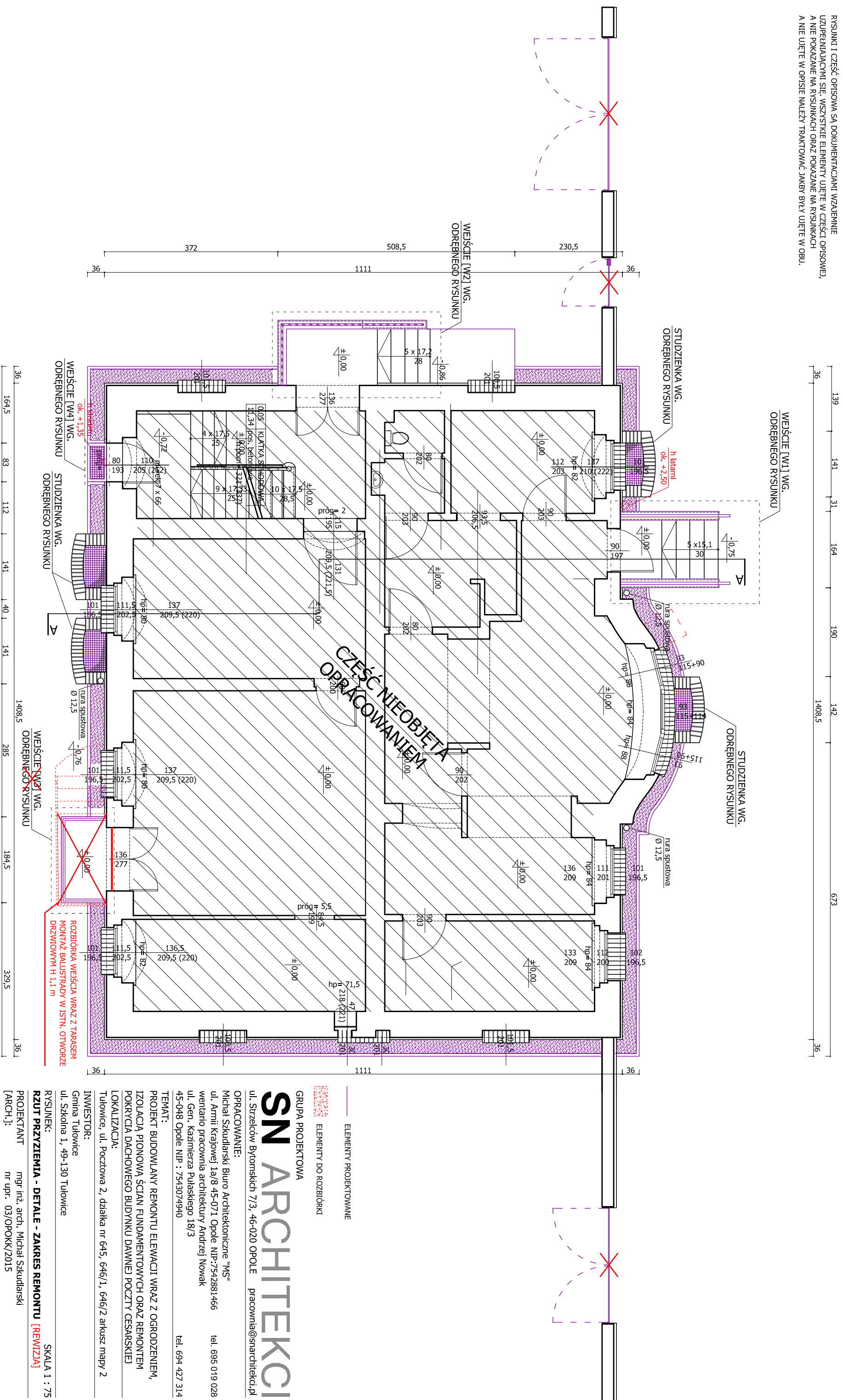


UWAGA
POMIARÓW WSZYSTKICH ELEMENTÓW NALEŻY DOKONYWAĆ Z NATURY.
WSZELKIE NIEŚCISKOŚCI I WĄTPLIWOŚCI KONSULTOWAĆ Z PROJEKTANTEM.
RYSUNKI I CZĘŚĆ OPISOWA SĄ DOKUMENTACJAMI WZAJEMNIE
UZUPELNIAJĄCAMI SIĘ. WSZYSTKIE ELEMENTY UJĘTE W CZĘŚCI OPISOWEJ,
A NIE POKAZANE NA RYSUNKACH ORAZ POKAZANE NA RYSUNKACH
A NIE UJĘTE W OPISIE NALEŻY TRAKTOWAĆ JAKBY BYŁY UJĘTE W OBU.



SN ARCHITEKCI

GRUPA PROJEKTOWA

ul. Strzelców Bytomskich 7/3, 46-020 OPOLE pracownia@snarchitekci.pl

OPRACOWANIE:
Michał Szkuclarski Biuro Architektoniczne "MS"
ul. Armii Krajowej 1a/8 45-071 Opole NIP:7542881466 tel. 695 019 028
wzartar@pracowniaarchitekciuryandrzejanowak
ul. Gen. Kazimierza Pułaskiego 18/3 tel. 694 427 314
45-048 Opole NIP : 7543074940

TEMAT:
PROJEKT BUDOWLANY REMONTU ELEWACJI WRAZ Z OGRÓDZENIEM,
IZOLACJĄ PIONOWĄ ŚCIAN FUNDAMENTOWYCH ORAZ REMONTEM
POKRYCIA DACHOWEGO BUDYNKU DAWNEJ POCZTY CESARSKIEJ

LOKALIZACJA:
Inwestor: ul. Pocztowa 2, działka nr 645, 646/1, 646/2 arkusz mapy 2
INWESTOR:
Gmina Tułowice
ul. Szkolna 1, 49-130 Tułowice

RYSUNEK:
RZUT PRZYZIEMIA - DETALE - ZAKRES REMONTU [REWIZJA] SKALA 1 : 75

PROJEKTANT mgr inż. arch. Michał Szkuclarski
[ARCH.]: nr upr. 03/OPOKK/2015
OPRACOWANIE mgr inż. arch. Andrzej Nowak
[ARCH.]:

mgr inż. arch. Marta Kondziela

Branża: ARCHITEKTURA
Data zakończenia: Nr rys. RYS SN_A/5
443-2017-WRZESIEŃ 2019