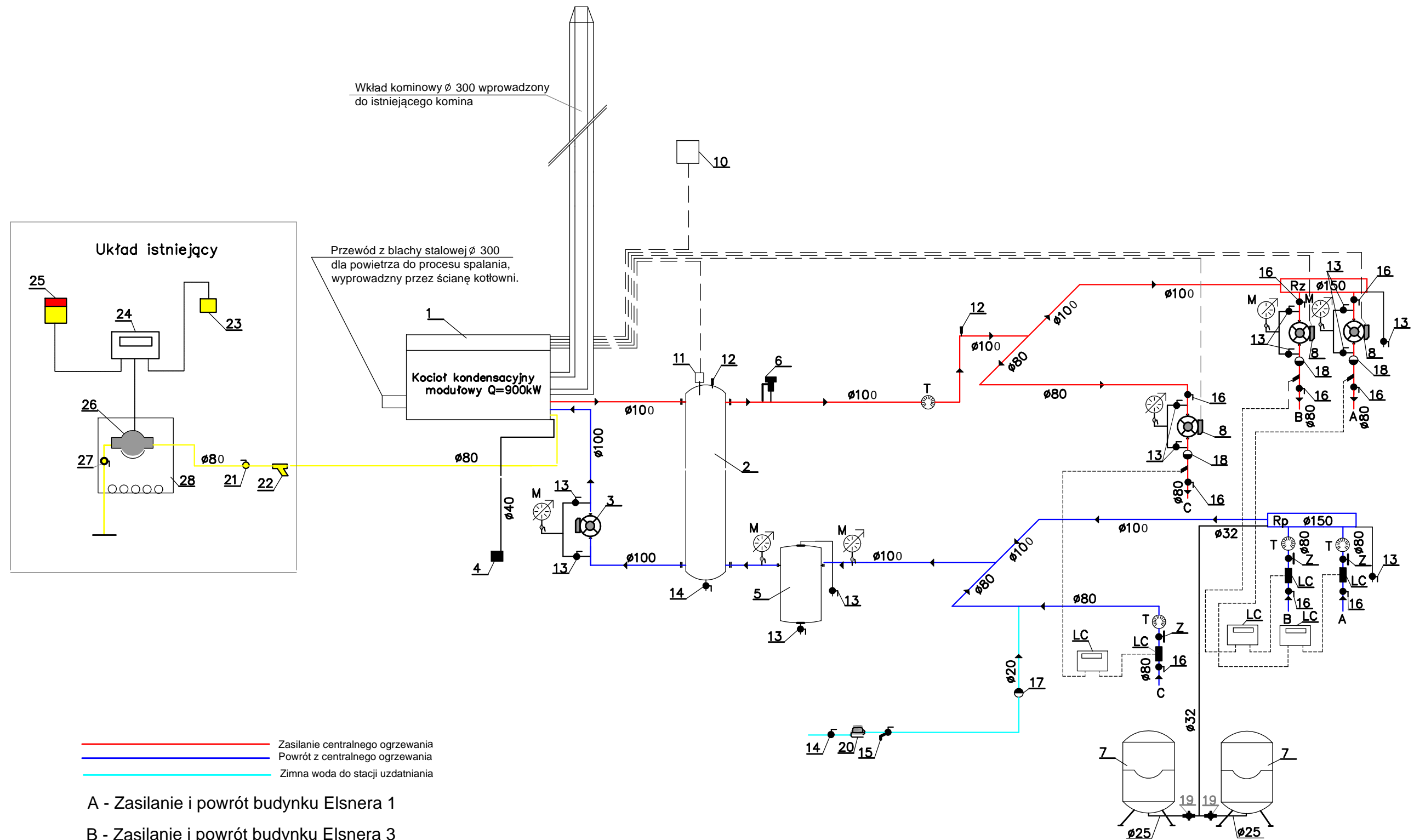


Schemat technologiczny kotłowni gazowej dla c.o. - Q = 900 kW - ul. Elsnera 5 w Tułowicach



Wszystkie oznaczenia na schemacie technologicznym są zgodne z wykazem urządzeń

Obiekt:	PROJEKT KOTŁOWNI GAZOWEJ		
Adres:	49-130 Tułowice, ul. Elsnera 5, dz. nr 490/10, k.m. 2		
Inwestor:	Gmina Tułowice, ul. Szkolna 1, 49-130 Tułowice		
Treść rysunku:	SCHEMAT TECHNOLOGICZNY KOTŁOWNI		
Projektował:	mgr inż. Andrzej Skowieżak Upr. bud nr 150/92/Op, 251/92/Op	Faza projektu:	PW
Sprawdził:	mgr inż. Grzegorz Jurowicz Upr. bud nr OPL/0043/POOS/03	Nr rysunku:	
Branża:	Skala:	Data:	IS-1
SANITARNA		05.2019r.	