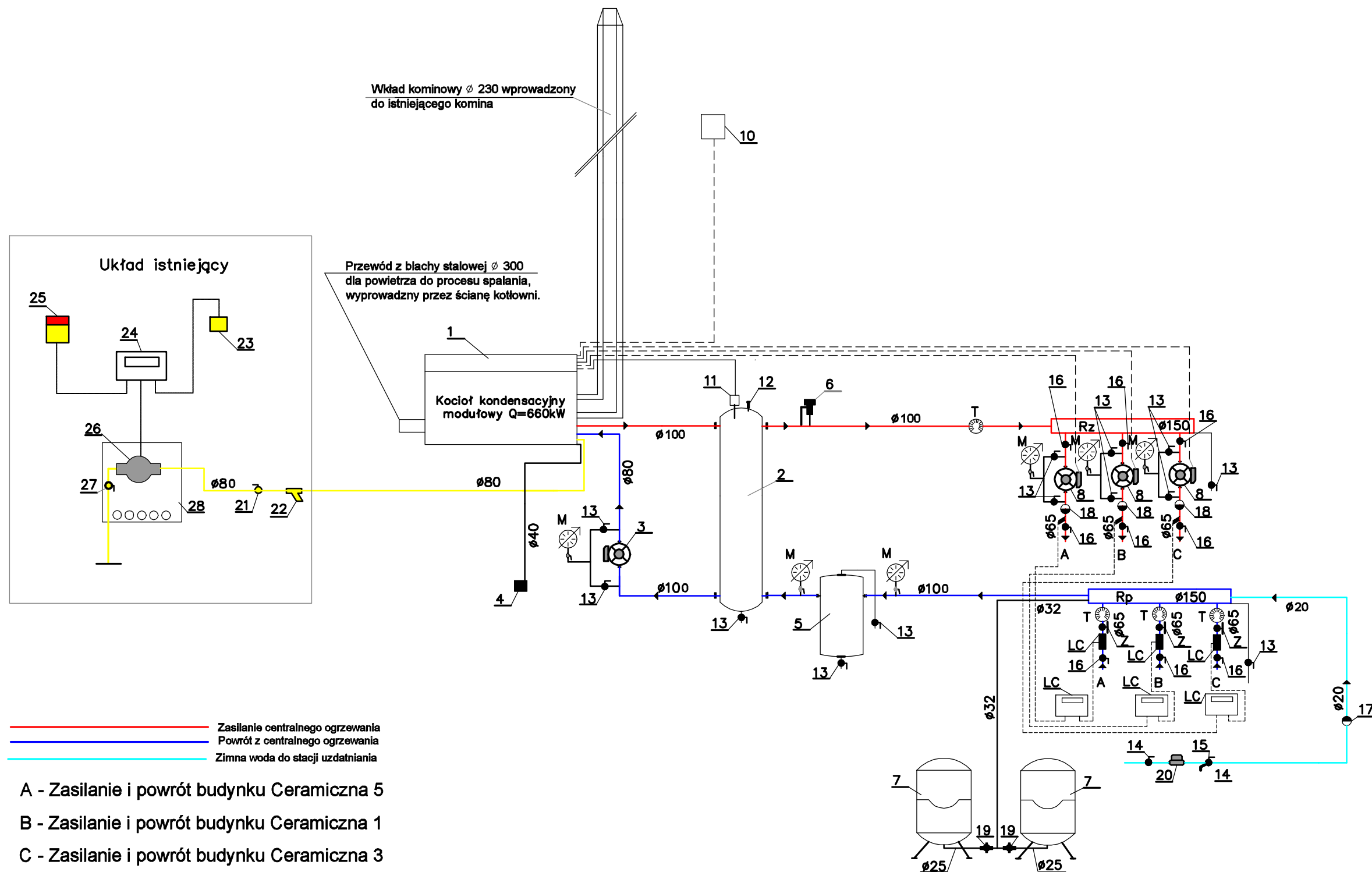


Schemat technologiczny kotłowni gazowej dla c.o. - Q = 660 kW - ul. Ceramiczna 3 w Tułowicach



— Zasilanie centralnego ogrzewania
— Powrót z centralnego ogrzewania
— Zimna woda do stacji uzdatniania

- A - Zasilanie i powrót budynku Ceramiczna 5
- B - Zasilanie i powrót budynku Ceramiczna 1
- C - Zasilanie i powrót budynku Ceramiczna 3

Wszystkie oznaczenia na schemacie technologicznym są zgodne z wykazem urządzeń

Obiekt:	PROJEKT KOTŁOWNI GAZOWEJ		
Adres:	49-130 Tułowice, ul. Ceramiczna 3, dz. nr 500/14, k.m. 2		
Inwestor:	Gmina Tułowice, ul. Szkolna 1, 49-130 Tułowice		
Treść rysunku:	SCHEMAT TECHNOLOGICZNY KOTŁOWNI		
Projektował:	mgr inż. Andrzej Skowieżak Upr. bud nr 150/92/Op, 251/92/Op		Faza projektu: PW
Sprawdził:	mgr inż. Grzegorz Jurowicz Upr. bud nr OPL/0043/POOS/03		Nr rysunku:
Branża:	Skala:	Data:	IS-1
SANITARNA	—	05.2019r.	