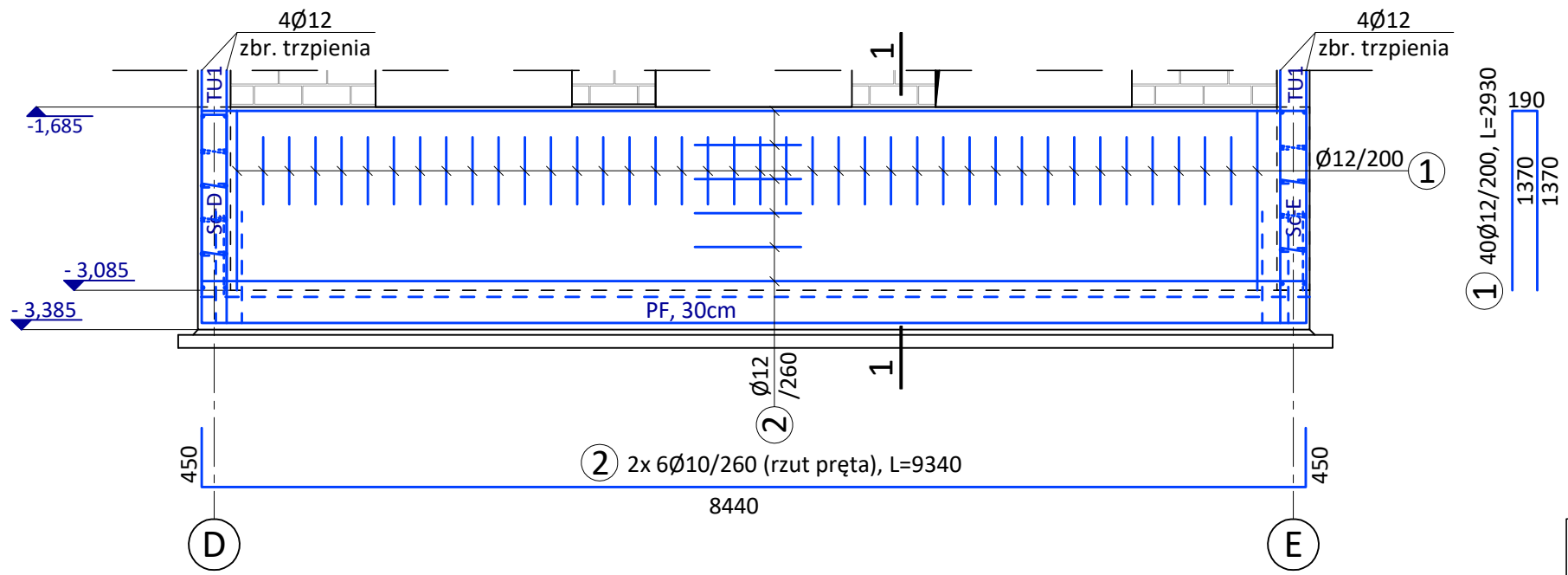
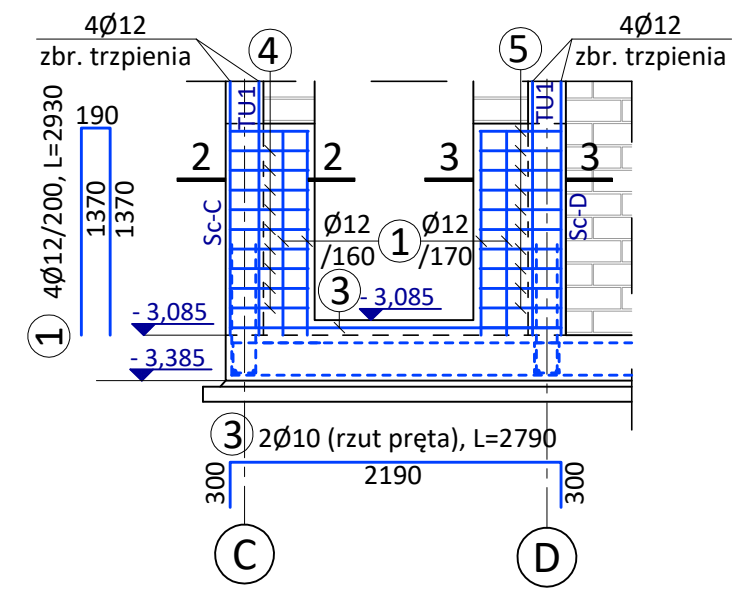


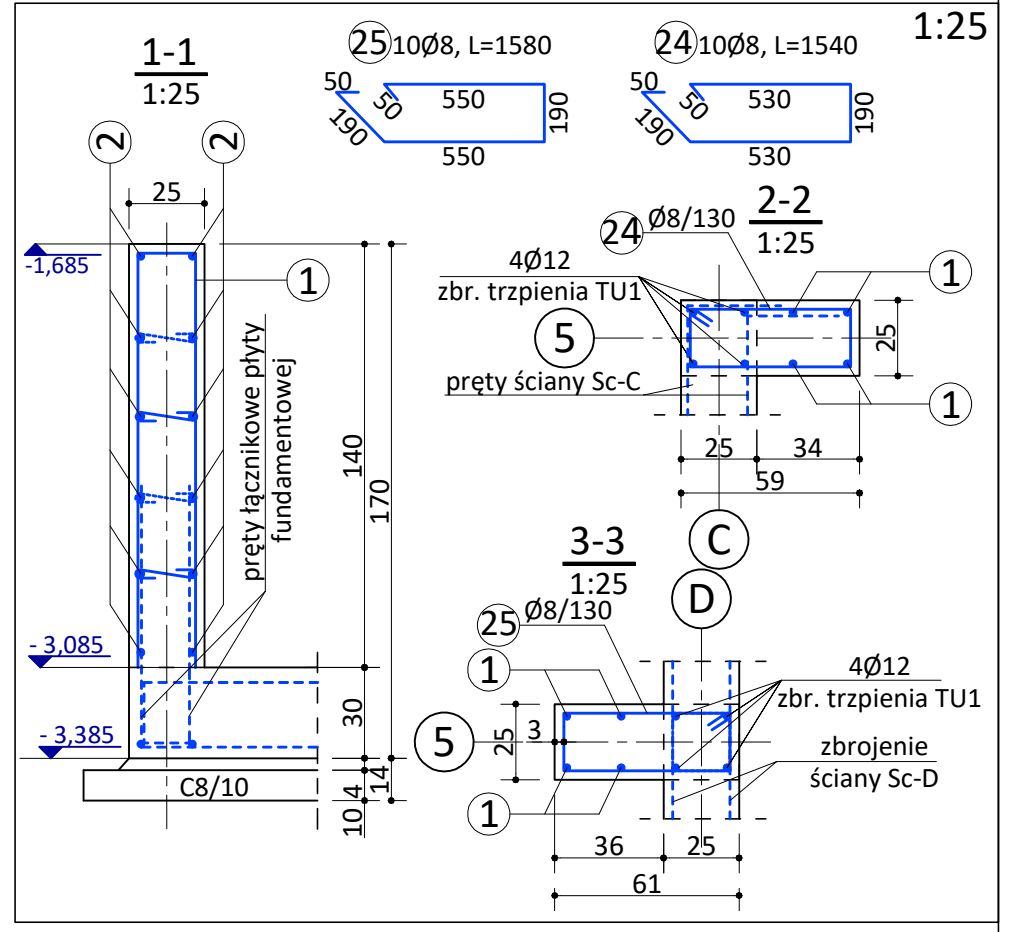
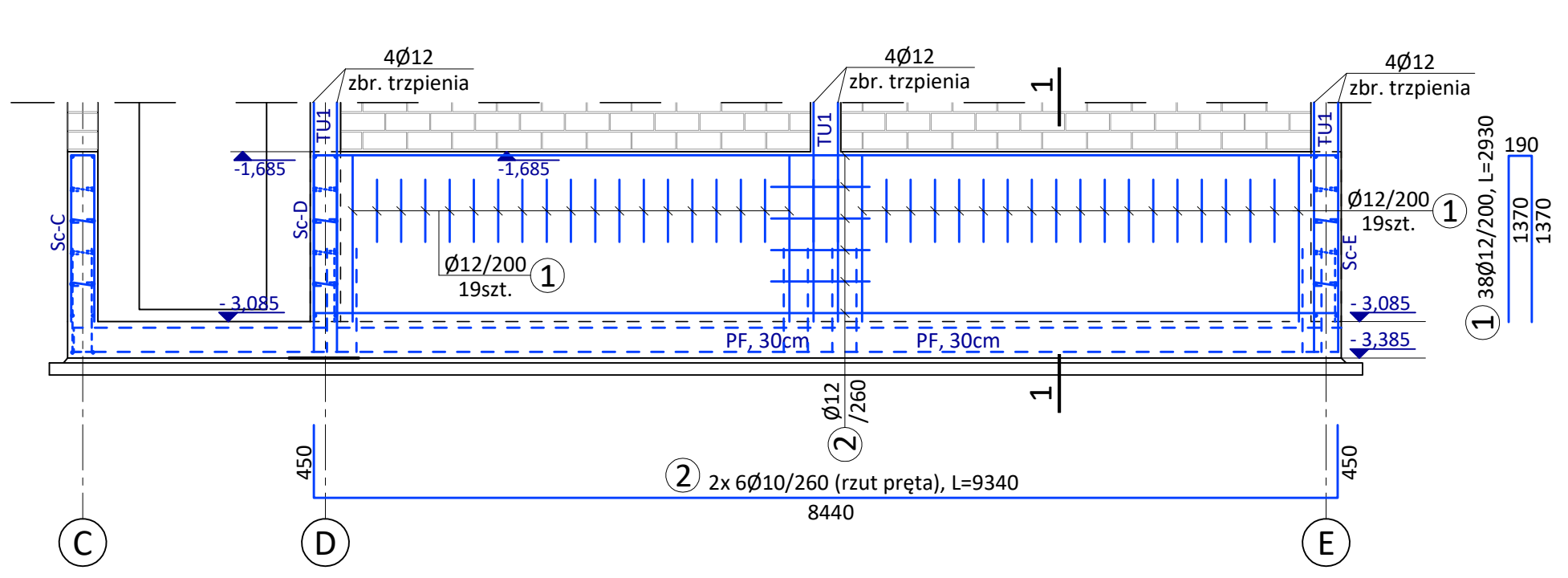
Sc-6, ŚCIANA PIWNICY/FUNDAMENTOWA OŚ 6



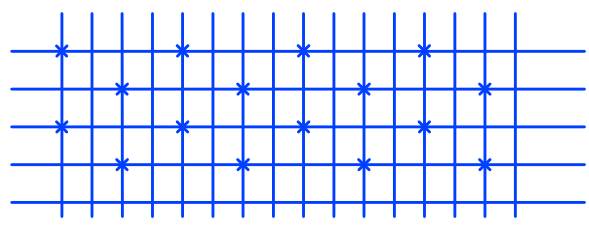
Sc-5, ŚCIANA PIWNICY/FUNDAMENTOWA OŚ 5



Sc-4, ŚCIANA PIWNICY/FUNDAMENTOWA OŚ 4



SCHEMAT ROZMIESZCZENIA ŁĄCZNIKÓW W ŚCIANACH ŻELBETOWYCH



23 Ø6 łącznik zbrojenia
1:10
200 60
60

UWAGA!!!
1. Wszystkie wymiary i rzędne należy sprawdzić na budowie a zaistniałe niezgodności należy wyjaśnić i uzgodnić z głównym projektantem.
2. Rysunki konstrukcji należy rozpatrywać łącznie z opisami technicznymi i rysunkami architektury oraz instalacji sanitarnych, wentylacji i elektrycznych

BETON KONSTRUKCYJNY - C20/25 (B25), Rb=11,5MPa
BETON PODKŁADOWY C8/10 (B10)
STAL KONSTRUKCYJNA A-III, 34GS, Ra=350MPa

ZESTAWIENIE STALI ZBROJENIOWEJ NR 2

PRACOWNIA PROJEKTOWA W.P.

mgr inż. arch. Wojciech Paszkowski, ul. Barlickiego 13 p.110a, 45-083 Opole, tel. 77 4530736	
TEMAT	P.W. - Świetlica wiejska w Szydłowie
ADRES	Szydłów ul Kościelna 2, dz. nr 160/2 i 161
INWESTOR	Gmina Tułowice
TYTUŁ RYSUNKU	ŚCIANY FUNDAM./ PIWNICY- ZBROJENIE OŚ 4,5,6
OPRACOWAŁ	mgr inż. Agnieszka Borowiecka
PROJEKTANT	mgr inż. Tadeusz Działowski
uprawnienia w specjalności:	konstr.- budowl.
SKALA	1:50
DATA	05.2020
RYS. NR	K-11
	314/69