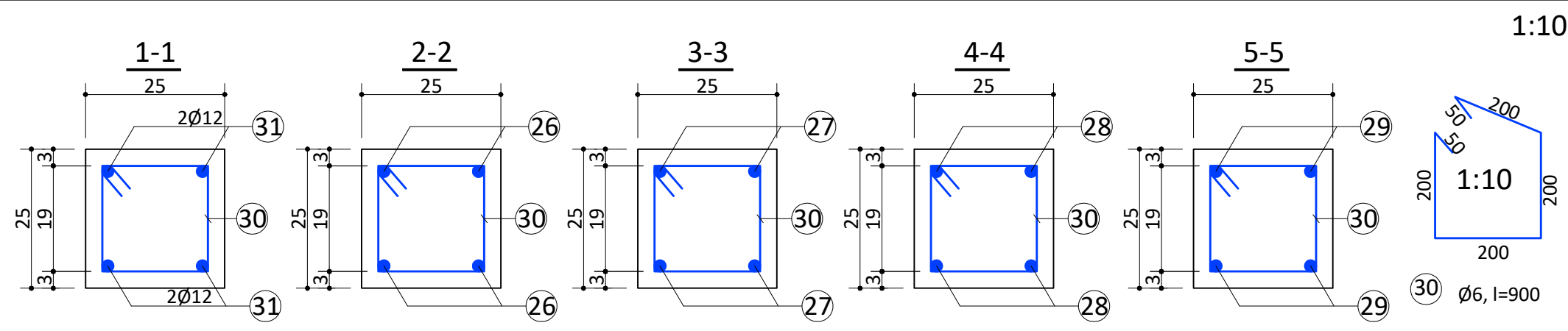


BETON KONSTRUKCYJNY - C20/25 (B25), $R_b=11,5\text{MPa}$
 BETON PODKŁADOWY C8/10 (B10)
 STAL KONSTRUKCYJNA A-III, 34GS, $R_a=350\text{MPa}$

UWAGA!!!

1. Wszystkie wymiary i rzędnę należy sprawdzić na budowie a zaistniałe niezgodności należy wyjaśnić i uzgodnić z głównym projektantem.
2. Rysunki konstrukcji należy rozpatrywać łącznie z opisami technicznymi i rysunkami architektury oraz instalacji sanitarnych, wentylacji i elektrycznych

ZESTAWIENIE STALI ZBROJENIOWEJ NR 2



1:10

PRACOWNIA PROJEKTOWA W.P.		
mgr inż. arch. Wojciech Paszkowski, ul. Barlickiego 13 p.110a, 45-083 Opole, tel. 77 4530736		
TEMAT	P.W. - Świetlica wiejska w Szydłowie	
ADRES	Szydłów ul Kościelna 2, dz. nr 160/2 i 161	
INWESTOR	Gmina Tułowice	
TYTUŁ RYSUNKU	TRZPIENIE ŻELBETOWE TU - ZBROJENIE	SKALA 1:25
OPRACOWAŁ	mgr inż. Agnieszka Borowiecka	DATA 05.2020
PROJEKTANT	mgr inż. Tadeusz Działowski	RYS. NR K-14
uprawnienia w specjalności: konstr.- budowl.		314/69