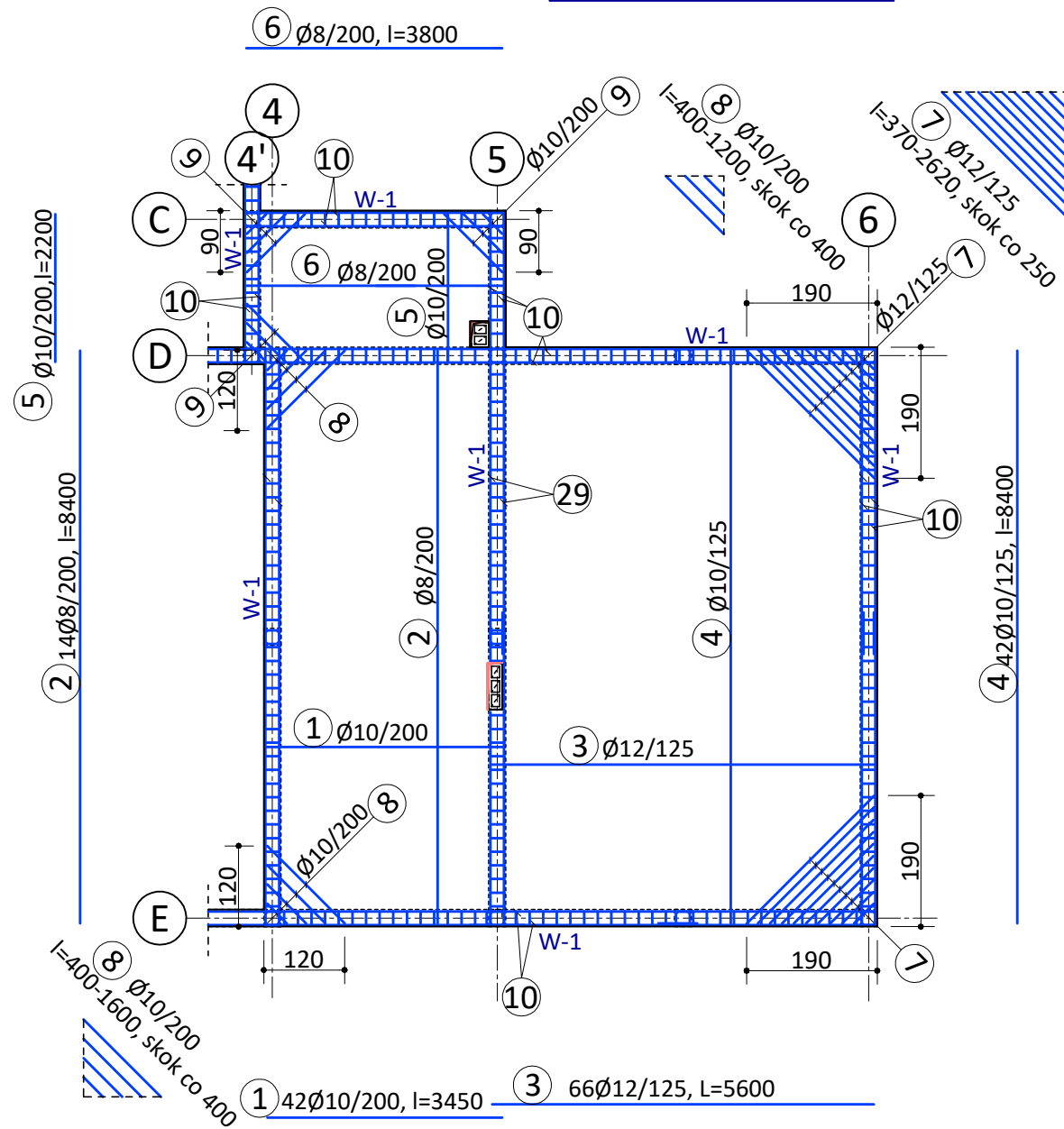
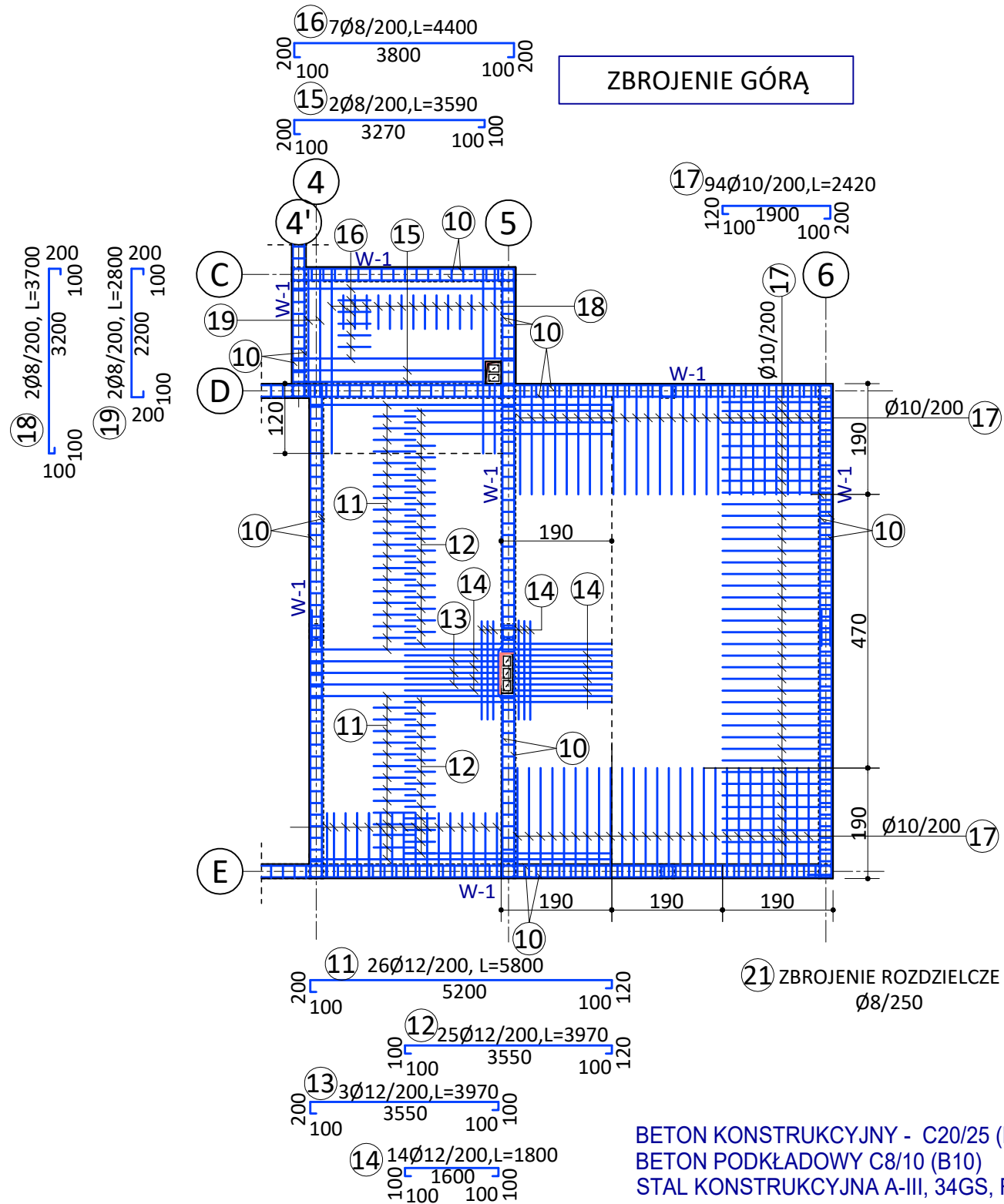
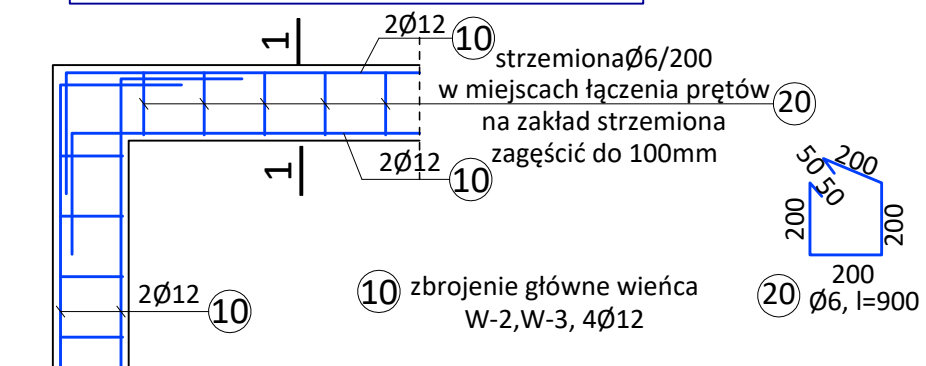


ZBROJENIE DOŁEM



SCHEMAT ZBROJENIA WIEŃCA W-1, W-2, W-3
RZUT, skala 1:25



BETON KONSTRUKCYJNY - C20/25 (B25), R_b=11,5MPa
BETON PODKŁADOWY C8/10 (B10)
STAŁ KONSTRUKCYJNA A-III, 34GS, R_a=350MPa

ZESTAWIENIE STAŁI ZBROJENIOWEJ NR 3

UWAGA!!!

1. Wszystkie wymiary i rzędne należy sprawdzić na budowie a zaistniałe niezgodności należy wyjaśnić i uzgodnić z głównym projektantem.
2. Rysunki konstrukcji należy rozpatrywać łącznie z opisami technicznymi i rysunkami architektury oraz instalacji sanitarnych, wentylacji i elektrycznych

PRACOWNIA PROJEKTOWA W.P.

| | |
|--|--|
| mgr inż. arch. Wojciech Paszkowski, ul. Barlickiego 13 p.110a, 45-083 Opole, tel. 77 4530736 | |
| TEMAT | P.W. - Świetlica wiejska w Szydłowie |
| ADRES | Szydłów ul Kościelna 2, dz. nr 160/2 i 161 |
| INWESTOR | Gmina Tułowice |
| TYTUŁ RYSUNKU | STROP NAD PIWNICĄ - ZBROJENIE |
| OPRACOWAŁ | mgr inż. Agnieszka Borowiecka |
| PROJEKTANT | mgr inż. Tadeusz Działowski |
| uprawnienia w specjalności: | konstr.- budowl. |
| SKALA | 1:100 |
| DATA | 05.2020 |
| RYS. NR | K-16 |
| | 314/69 |