

RZUT KONSTRUKCJI DACHU NAD
WIATROŁAPEM I SCHODAMI DO PIWNICY

- K4 krokiew 60/160mm, L=2200mm, 6szt.
- K5 krokiew 60/160mm, L=3400mm, 5szt.
- K6 krokiew koszowa 60/160mm, L=3600mm, 1szt.
- M1 murłata 150/150mm, L=3500mm, 1szt.
- M2 murłata 120/80mm, L=5300mm, 1szt.
- S1 słupki drewniane 40/80mm, L=700mm, 14szt.
- S2 słupki drewniane 50/40mm, L=400mm, 14szt.
- B1 belka drewniana 40/80mm, L=5300mm, 2szt.
- B2 belka drewniana 40/50mm, L=5300mm, 2szt.
- B3 belka drewniana 40/80mm, L=1310mm, 7szt.

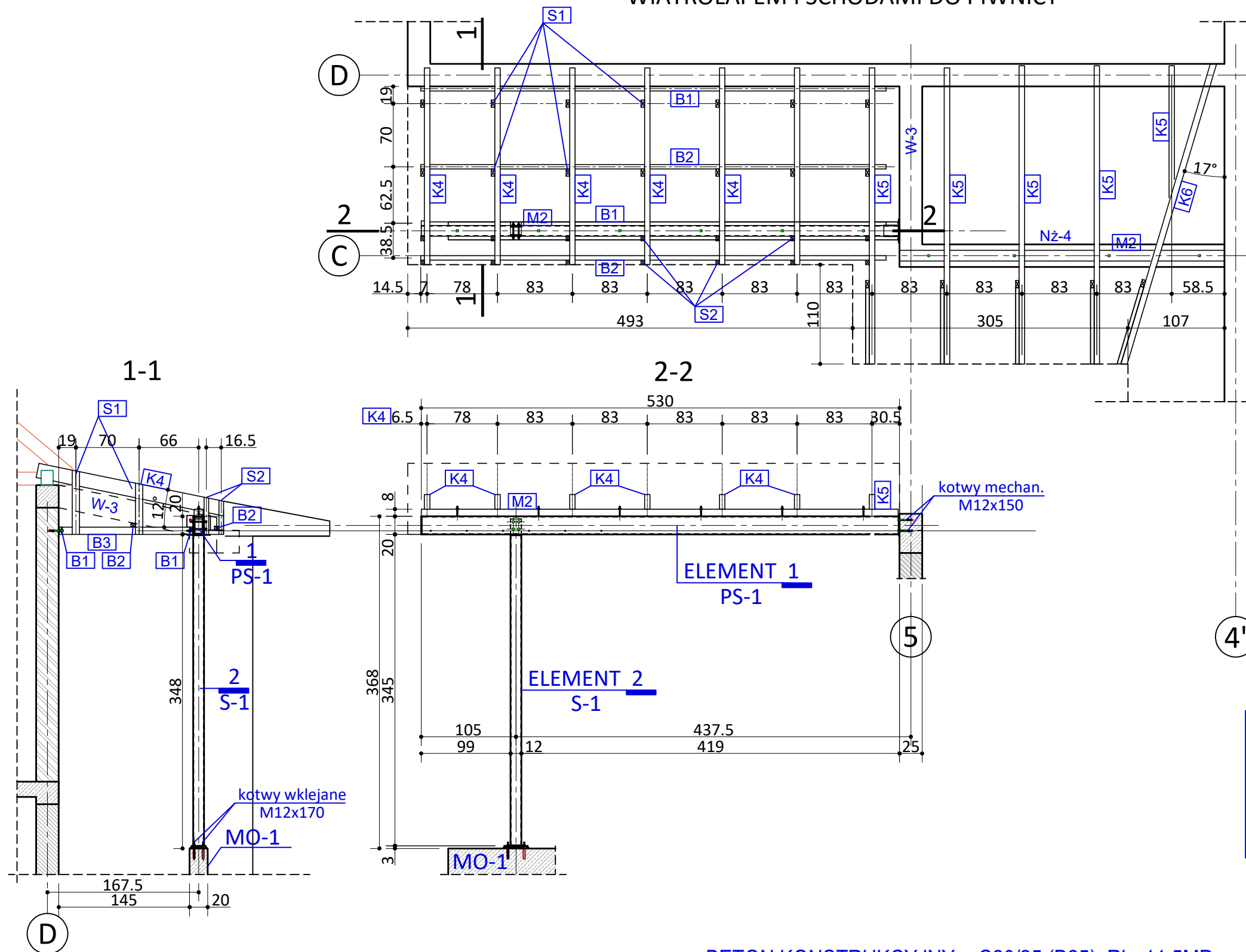
UWAGI:

- 1) Drewno wbudowane klasy C30 o wilgotności max 15%
- 2) Drewno należy bezwzględnie zaimpregnować do stopnia nierozprzestrzeniania ognia NRO oraz przeciw korozji biologicznej, preparatami dopuszczonymi do handlu i obrotu oraz do stosowania w pomieszczeniach przeznaczonych na stały pobyt ludzi
- 3) Wszelkie styki drewna z murami, przewodami wod.-kan. itp. muszą być izolowane przekładkami z papy izolacyjnej
- 4) konstrukcję ciesielską projektuje się jako łączoną na blachy perforowane oraz łączniki ciesielskie

UWAGA!!!

1. Wszystkie wymiary i rzędne należy sprawdzić na budowie a zaistniałe niezgodności należy wyjaśnić i uzgodnić z głównym projektantem.
2. Rysunki konstrukcji należy rozpatrywać łącznie z opisami technicznymi i rysunkami architektury oraz instalacji sanitarnych, wentylacji i elektrycznych

1. PRZED PRZYSTĄPIENIEM DO WYKONANIA KONSTR. STALOWEJ WSZYSTKIE WYMIARY NALEŻY SPRAWDZIĆ NA BUDOWIE
2. KONSTR. STALOWĄ NALEŻY WYKONAC OCYNKOWANĄ. WSZYSTKIE POŁĄCZENIA ŚRUBOWE I ELEM. MONTAŻOWE NALEŻY WYKONAĆ, DOPASOWAĆ I POSPAWAĆ NA BUDOWIE PRZED ODDANIEM ELEMENTÓW DO OCYNKOWANIA



BETON KONSTRUKCYJNY - C20/25 (B25), Rb=11,5MPa
BETON PODKŁADOWY C8/10 (B10)
STAL KONSTRUKCYJNA A-III, 34GS, Ra=350MPa
STAL PROFILOWA St3SX

PRACOWNIA PROJEKTOWA W.P.		
mgr inż. arch. Wojciech Paszkowski, ul. Bartłockiego 13 p.110a, 45-083 Opole, tel. 77 4530736		
TEMAT	P.W. - Świetlica wiejska w Szydłowie	
ADRES	Szydłów ul Kościelna 2, dz. nr 160/2 i 161	
INWESTOR	Gmina Tułowice	
TYTUŁ RYSUNKU	DACH NAD WIATROŁ. I SCHODAMI DO PIWNICY	SKALA 1:50
OPRACOWAŁ	mgr inż. Agnieszka Borowiecka	DATA 05.2020
PROJEKTANT	mgr inż. Tadeusz Działowski	RYS. NR K-25
	uprawnienia w specjalności: konstr.- budowl.	