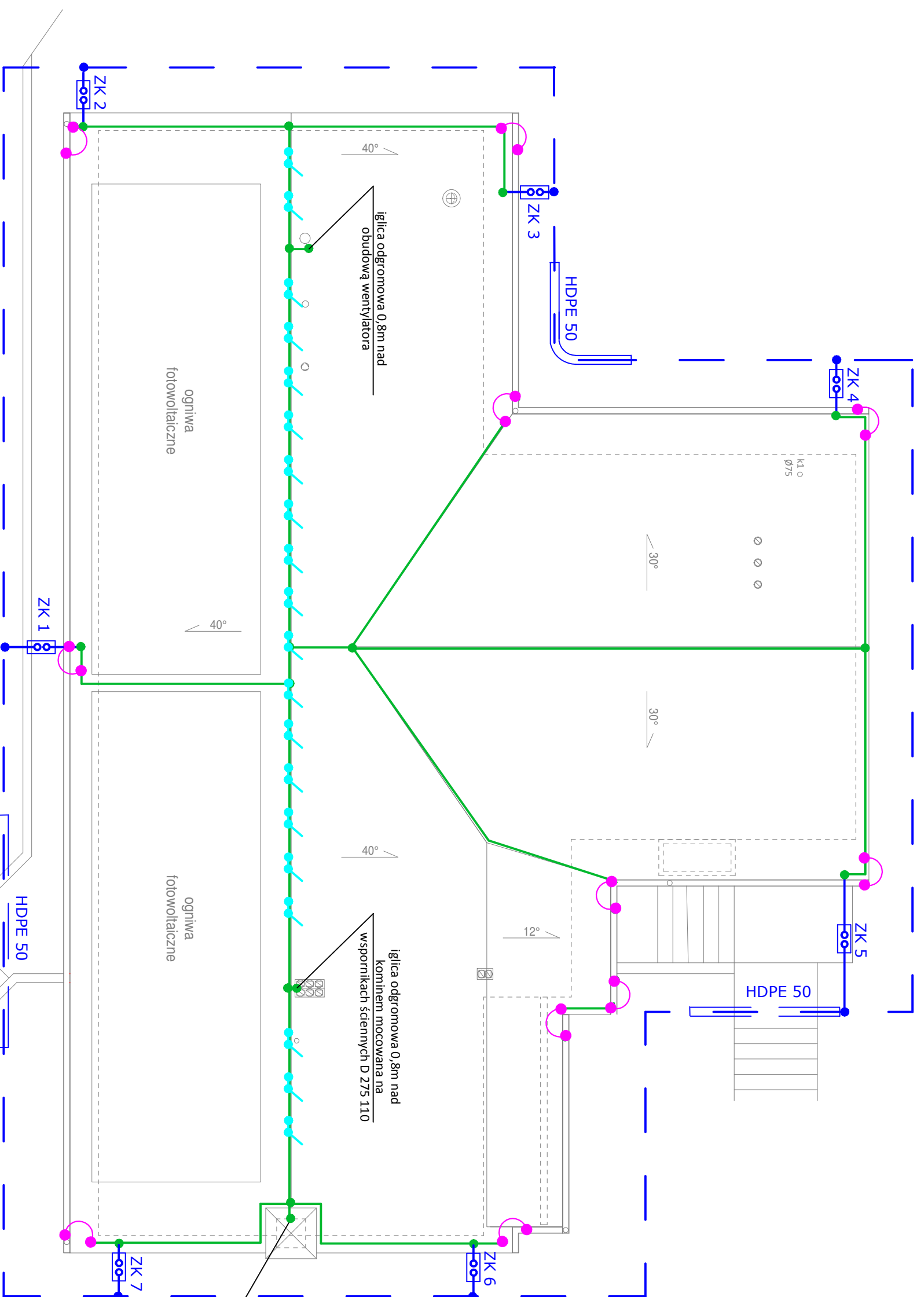


PRACOWNIA PROJEKTOWA W.P.			
mgr inż. arch. Wojciech Paszkowski, ul. Barlickiego 13 p.111, 45-083 Opole, tel. 077 4530736			
TEMAT	PROJEKT BUDOWLANY - Budynek świetlicy w Szydłowie		
ADRES	Szydłów ul. Koscielna 2		
INWESTOR	Urząd Gminy w Tułowicach		
TYTUŁ RYSUNKU	PLAN INSTALACJI ODGROMOWEJ	BRANŻA: INST. ELEKTR.	STADIUM: PW
OPRACOWAŁ		nr upr./specj.	SKALA
PROJEKTANT	mgr inż. Piotr Labus	109/89/OP ELEKTR.	DATA 03.2018
			RYS. NR E9



Oznaczenia:

- uziom otokowy wykonany taśmą FeZn 30x4 mm.
- połączenia zaciskiem klinowym D 308 001.
- skrzynka złącza kontrolnego A 5500 9.
- przewody odprowadzające.
- połączenia zaciskiem uniwersalnym, felcowym, rynnowym.
- połączenia rynien do instalacji odgromowych: D 390 050 - złącze krzyżowe + D 365 050 - uchwyt rynnowy

- zwody odgromowe.
- zwód pionowy l=0,5m wykonany drutem odgromowym mocowanym opaskami D 540 910.
- przewody odprowadzające i uziemiające.

Uwaga:

1. Uziom układać na głębokości nie mniejszej niż 0,6 m w odległości jak na rysunku od ścian budynku.
2. Taśmę uziomu, przy wejściach do budynku, umieścić w rurze AROT a - HDPE 50.
3. Połączenia uziomu z przewodami uziemiającymi wykonać zaciskami klinowymi D 308 001, całość zabezpieczyć taśmą antykorozyjną D 556 125.
4. Skrzynki złącza kontrolnego ZKs-1 zamontować w ociepleniu (wysokość montażu zostanie ustalona podczas nadzoru).
5. Przewody odprowadzające wykonać drutem FeZn Ø 8 mm nr kat. A 0008 1, prowadzić w rurach odgromowych pod ociepleniem.