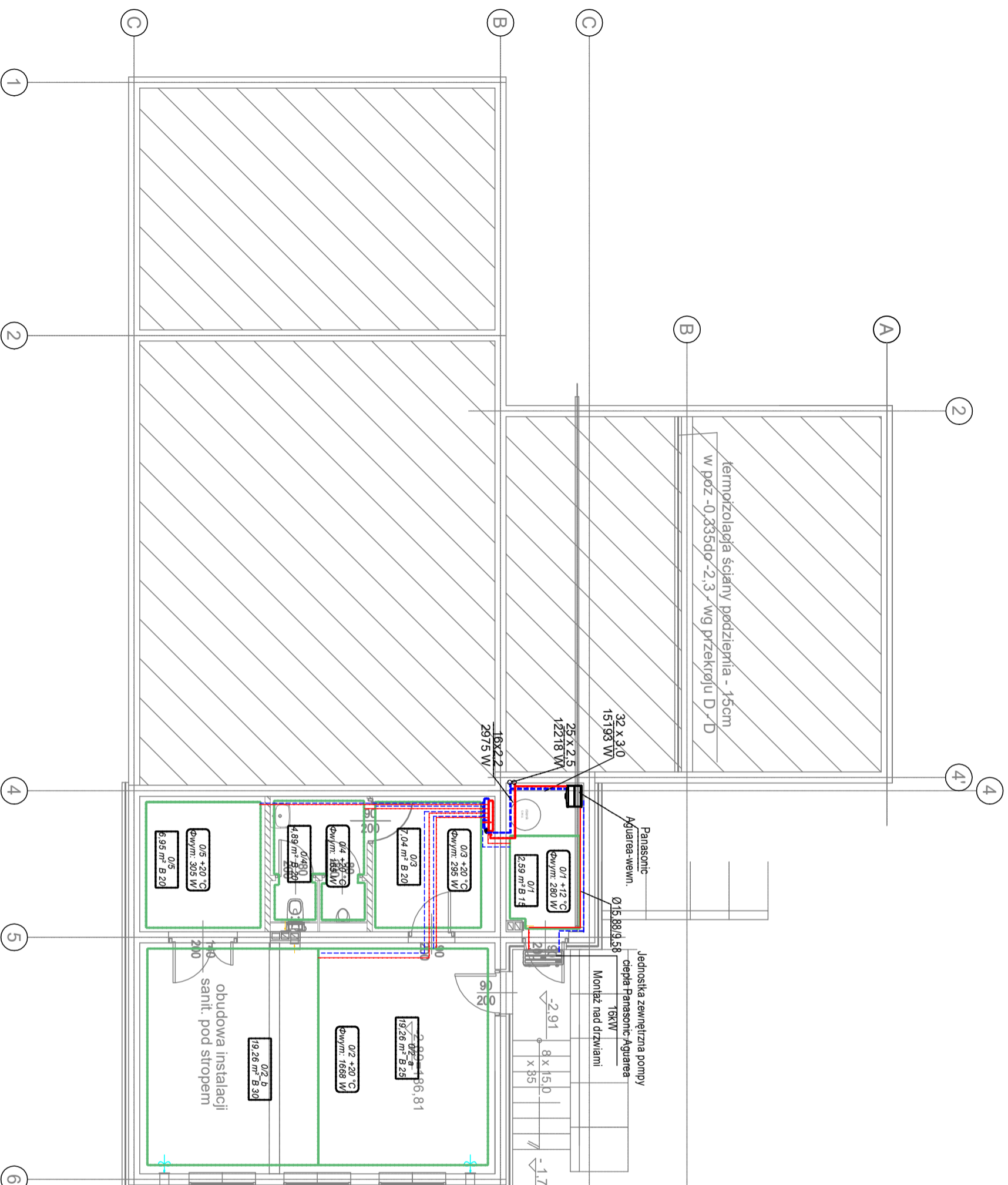


0/1	POM. TECHNICZNY POMPY CIEPŁA
5,77 m <sup>2</sup>	płytki ceramiczne
0/2	SALA ĆWICZEN FIZYCZNYCH
41,60 m <sup>2</sup>	wykładzina elast. sport.
0/3	SZATNIA
8,42 m <sup>2</sup>	płytki ceramiczne
0/4	W.C.
6,39 m <sup>2</sup>	płytki ceramiczne
0/5	MAGAZYN SPRZĘTU
8,60 m <sup>2</sup>	płytki ceramiczne

Rozdzielacz RP1			
Typ: Rozdzielacz INOX z przepływomierzami			
Typ szaki: Szafka natynkowa 680 (9-10 obwodów)			
G = 119,1 kg/h			
Δp min = 8,28 kPa			
Nr	Typ	Do odbiornika	Δp (Pa)
1	Podłoga grzewcza	0/1	42,5
2	Podłoga grzewcza	0/3	49,2
3	Podłoga grzewcza	0/2_a	70,1
4	Podłoga grzewcza	0/2_b	97,5
5	Podłoga grzewcza	0/4	43,5
6	Podłoga grzewcza	0/5	49,3



**UWAGA!**  
Pętle ogrzewania podłogowego układać z dyktacjami, zgodnie z wymaganiami producenta.

## PRACOWNIA PROJEKTOWA W.P.

mgr inż. arch. Wojciech Paszkowski, ul. Bartłomiego 13 p.111, 45-083 Opole, tel. 077 4530736

TEMAT	Budynek świetlicy wiejskiej w Szadkowie		
ETAP	PROJEKT WYKONAWCZY		
ADRES	Szadów, ul. Kościelna 2		
INWESTOR	Urząd Gminy w Tłokowicach		
TYTUŁ RYSUNKU	RZUT PWNIC. INSTALACJA C.O.	BRANŻA:	SANITARNIA
OPRACOWAŁ	DATA: 05.2020	nr upr./specj.:	PW
PROJEKTANT	mgr inż. Waldemar Rokosz	OPRACOWAŁ	IS-05
Instalacje Sanitarne		PROJEKTANT	IS-05