

Rodzaje: RP2
 Typ: Rodzaje INOX z przepływnością
 Typ szalki: Szalka nalykowa 1030 (1+16 obwodów)
 G = 335,6 [kg/h]

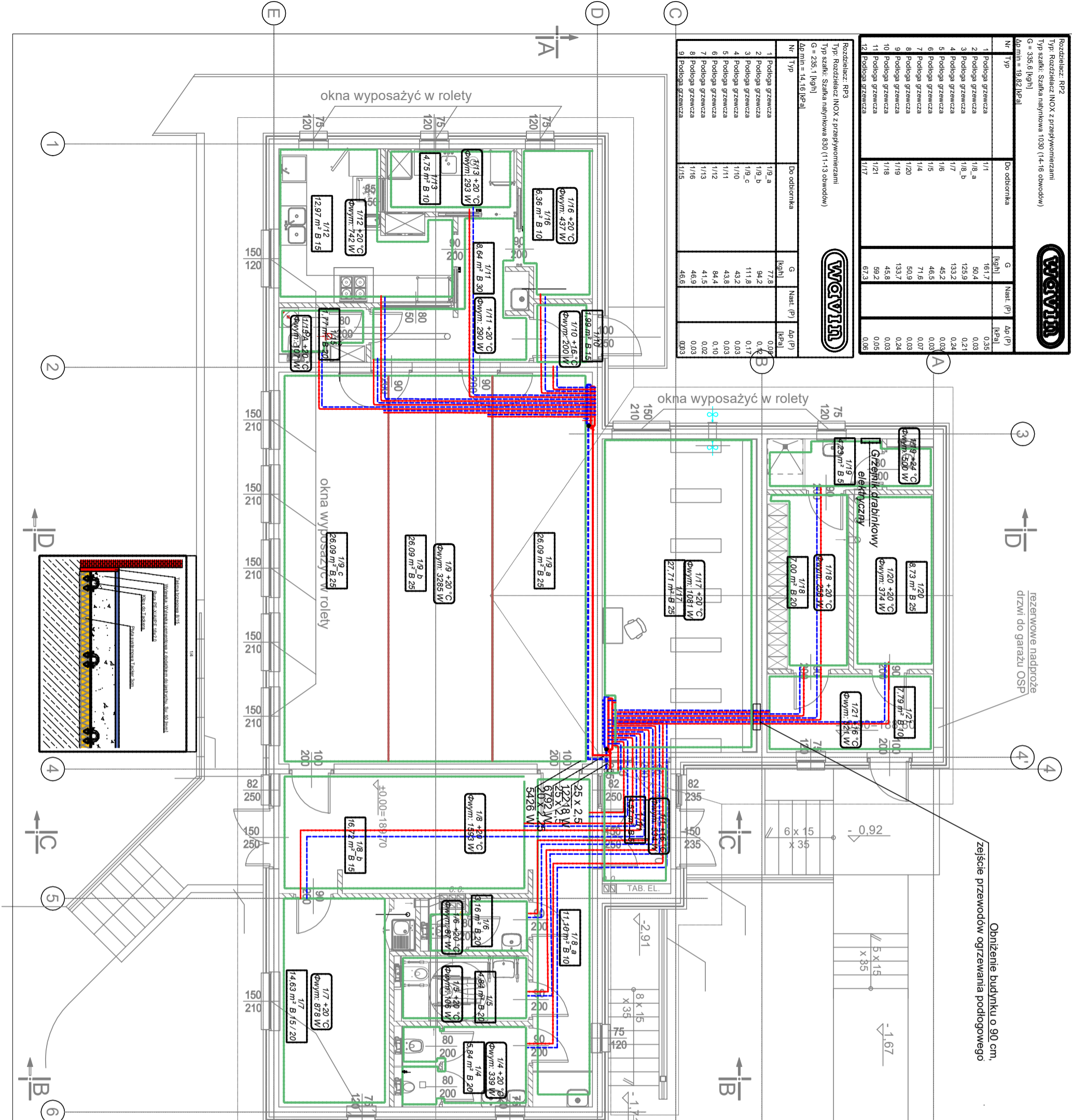


Nr	Typ	Do odbornika	G	Nast. (P)	Ap (P)
1	Podloga grzewcza	1/1	161,7		0,35
2	Podloga grzewcza	1/8, a	50,4		0,03
3	Podloga grzewcza	1/8, b	125,9		0,21
4	Podloga grzewcza	1/7	133,2		0,24
5	Podloga grzewcza	1/8	45,2		0,04
6	Podloga grzewcza	1/5	46,5		0,03
7	Podloga grzewcza	1/4	71,6		0,07
8	Podloga grzewcza	1/20	50,9		0,03
9	Podloga grzewcza	1/19	133,7		0,24
10	Podloga grzewcza	1/18	45,8		0,03
11	Podloga grzewcza	1/21	59,2		0,05
12	Podloga grzewcza	1/17	67,3		0,06



Rodzaje: RP3
 Typ: Rodzaje INOX z przepływnością
 Typ szalki: Szalka nalykowa 830 (1+13 obwodów)
 G = 235,1 [kg/h]
 Δp min = 14,16 [kPa]

Nr	Typ	Do odbornika	G	Nast. (P)	Ap (P)
1	Podloga grzewcza	1/9, a	77,8		0,09
2	Podloga grzewcza	1/9, b	94,2		0,1
3	Podloga grzewcza	1/9, c	111,8		0,17
4	Podloga grzewcza	1/10	43,2		0,03
5	Podloga grzewcza	1/11	43,8		0,03
6	Podloga grzewcza	1/12	84,4		0,10
7	Podloga grzewcza	1/13	41,5		0,02
8	Podloga grzewcza	1/16	49,9		0,03
9	Podloga grzewcza	1/15	46,6		0,03



rezerwowe nadproże
 drzwi do garażu OSP

Obniżenie budynku o 90 cm,
 zejście przewodów ogrzewania podłogowego

1/1	PRZEDSIONEK	1/11	KOMUNIKACJA
5,77 m ²	pyłki ceramiczne	8,66 m ²	pyłki ceramiczne
1/2	KOMUNIKACJA	1/12	PRZYGOTOWALNIA CATERINGOWA
6,88 m ²	pyłki ceramiczne	14,21 m ²	pyłki ceramiczne
1/3	WNEKA PORZADKOWA	1/13	ZMYWALNIA
1,35 m ²	pyłki ceramiczne	5,39 m ²	pyłki ceramiczne
1/4	W.C. MĘSKI	1/14	WNEKA PORZADKOWA
6,91 m ²	pyłki ceramiczne	0,60 m ²	pyłki ceramiczne
1/5	W.C. DAMSKI NIEPEŁNOSP.	1/15	SZATNIA KUCHNI
5,71 m ²	pyłki ceramiczne	1,29 m ²	pyłki ceramiczne
1/6	W.C. DAMSKI	1/15A	W.C. KUCHNI
3,42 m ²	pyłki ceramiczne	1,72 m ²	pyłki ceramiczne
1/7	RADA SOŁECKA / SZYDŁOWIANKI	1/16	MAGAZYN
15,03 m ²	posadzka poliwinylowa	6,66 m ²	pyłki ceramiczne
1/7A	WNEKA GOSP. POKOJU RADY S.	1/17	BIBLIOTEKA
0,74 m ²	posadzka poliwinylowa	31,60 m ²	posadzka poliwinylowa
1/8	HALL WEJŚCIOWY	1/18	SZATNIA
24,40 m ²	panele poliwinylowe	9,32 m ²	posadzka poliwinylowa
1/9	SALA KLUBOWA WIELOFUNKCYJNA	1/19	ŁAZIENKA OSP
80,00 m ²	panele poliwinylowe	5,37 m ²	pyłki ceramiczne
1/10	PRZEDSIONEK DOSTAWCZY	1/20	MAGAZYN SPRZĘTU
2,25 m ²	pyłki ceramiczne	10,00 m ²	pyłki ceramiczne
		1/21	PRZEDSIONEK
		8,50 m ²	pyłki ceramiczne

UWAGA!
 Pętle ogrzewania podłogowego układać z dyktacjami,
 zgodnie z wymogami producenta.

PRACOWNIA PROJEKTOWA W.P.

mgr inż. arch. Wojciech Paszkowski, ul. Barlickiego 13 p.111, 45-083 Opole, tel. 077 4530736

TEMAT	Budynek świetlicy wiejskiej w Szymbarku
ETAP	PROJEKT WYKONAWCZY
ADRES	Szymbark, ul. Koscielna 2
INWESTOR	Urząd Gminy w Tubowcach
TYTUŁ RYSUNKU	RZUT PARTERU, INSTALACJA CO.
OPRACOWAŁ	DATA 05.2020
PROJEKTANT	mgr inż. Waldemar Rokosz
Instalacje Sanitarne	nr upr. Aspej: 09.0188PWS/515
	Instalacje sanitarne
	SKALA
	BRANŻA: STADIUM: SANITARNA PW
	RYŚ. NR 1:100
	IS-06